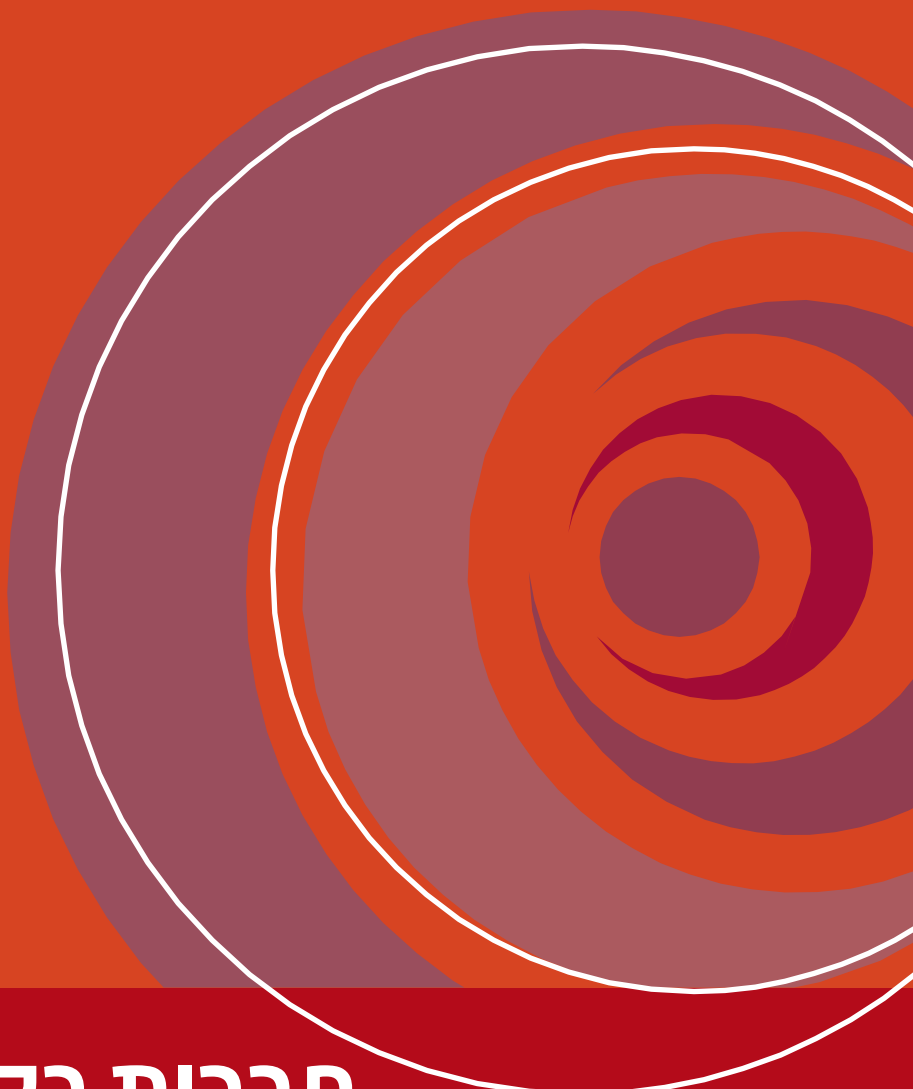




המוסד לביטוח לאומי
מינהל המחקר והתכנון



חברות בקופת חולים 2023

ניר בר זוסמן
נטליה גיטלסון

סקרים תקופתיים 322
תמוז התשפ"ד, יולי 2024



המוסד לביטוח לאומי
מינהל המחקר והתכנון

חברות בקופת חולים 2023

ניר בר זוסמן
נטליה גיטלסון

סקרים תקופתיים **323**
ירושלים, אלול התשפ"ד, ספטמבר 2024
www.btl.gov.il

פתח דבר

מינהל המחקר והתכנון בביטוח לאומי מתכבד להביא לציבור פרסום נוסף המוקדש להצגת נתונים סטטיסטיים על חברות בקופות החולים.

הנתונים המוצגים בפרסום מתבססים על קובץ הבריאות המנוהל בידי ביטוח לאומי באגף הביטוח והבריאות שבמינהל הביטוח והגבייה וחיבת יישומי בריאות במינהל תמ"מ. קובץ הבריאות הוא מקור הרישום המוסמך של חברות בקופות החולים של כלל תושבי ישראל. הוא משמש לחישוב השיעור לחלוקת כספי הבריאות לקופות החולים השונות.

לצורך פרסום זה הוצלבו נתוני קובץ הבריאות הכוללים את נתוני החברות בקופות החולים, נתונים על מגדר, כתובת ושכבת גיל, עם נתונים נוספים ובפרט עם הנתונים התעסוקתיים המינהליים המצויים בביטוח לאומי הכוללים מידע על הכנסות ומעמד בעבודה. זאת על מנת להציג תמונה רחבה המשקפת באופן נאמן למציאות את המצב הדמוגרפי והתעסוקתי של חברי קופות החולים השונות.

הפרסום מציג נתונים סטטיסטיים על חברות בקופות החולים השונות בשנת 2023 והשינויים שחלו בשנה זו בפילוח לפי מאפיינים דמוגרפיים, תעסוקתיים ויישוביים. כמו כן נבחנו המגמות ארוכות הטווח.

ניצה (קלינר) קסיר

סמנכ"ל המחקר והתכנון

תמצית

פרסום זה מציג נתונים סטטיסטיים על חברות בקופות החולים בשנת 2023 - השינויים שחלו בחברות בקופות החולים והתפלגות המבוטחים לפי משתנים דמוגרפיה וכלכלה שונים ולפי יישובים. הנתונים מתבססים על קובץ הבריאות המנוהל בידי ביטוח לאומי והמשמש מקור הרישום הבלבדי של כלל תושבי ישראל החברים בקופות החולים.

בסוף שנת 2023 היו מבוטחים בקופות החולים כ-9.56 מיליון איש – גידול של 1.6% לעומת השנה הקודמת. 51% בהם היו מבוטחים בקופת חולים כללית, 27.5% בקופת חולים מכבי, 13.9% בקופת חולים מאוחדת ו-7.6% בקופת חולים לאומית. בסך הכול גדל מספר המבוטחים ב-151.5 אלף מבוטחים לעומת שנת 2022.

344,104 מבוטחים חדשים נרשמו ב-2023 באחת מקופות החולים. 42.7% מהם בקופת חולים כללית, שיעור הנמוך ממשקלה של הקופה בכלל המבוטחים, לעומת 35.9% שהצטרפו למכבי ו-14.2% שהצטרפו למאוחדת – שיעורים הגבוהים ממשקלן של הקופות בכלל המבוטחים.

208,552 מבוטחים (2.2% מסך המבוטחים) עברו במהלך 2023 לקופה אחרת, ירידה של 2.5% במספר המעברים לעומת 2022. בעקבות המעברים מספרם של החברים בקופת החולים כללית קטן ב-6,208 מבוטחים ומספר החברים בקופת החולים לאומית קטן ב-5,640 מבוטחים. מנגד, מספר החברים בקופת החולים מאוחדת גדל ב-2,684 מבוטחים ומספר החברים בקופת החולים מכבי גדל ב-9,164 מבוטחים בשנת 2023.

מבחינת מאפייני ההכנסה, נמצא כי בקופת החולים מכבי מבוטחת האוכלוסייה בעלת ההכנסה הגבוהה ביותר, ואילו בלאומית האוכלוסייה בעלת הכנסה נמוכה יותר.

הנתונים לפי צורת יישוב מעידים על הבדלים ניכרים בהתפלגות המבוטחים בין היישובים השונים. ביישובים הקטנים חלקה של הכללית גבוה בהשוואה לחלקה ביישובים גדולים יותר, ואילו בערים הגדולות (חוץ מירושלים) חלקה של קופת החולים מכבי גבוה – כ-37%-41%, לעומת כ-21%-27% ביישובים הקטנים.

תוכן עניינים

1.....	מבוא
1.....	עקרונות החוק
1.....	תפקיד הביטוח הלאומי
1.....	ניהול קובץ בריאות
2.....	הגדרות
2.....	מבוטח
2.....	קופות חולים
2.....	קבוצות גיל
2.....	מעמד בעבודה
3.....	יישובים
3.....	פריפריה
3.....	סטודנטים
3.....	מקבלי גמלאות
3.....	שנים וחודשים
4.....	תקופות העיבודים
5.....	ממצאים
5.....	מאפייני המבוטחים
5.....	האוקלוסייה המבוטחת לפי קופות חולים, 2000-2023
6.....	מבוטחים לפי גיל ומין
7.....	הסיבות לשינויים בהתפלגות המבוטחים
7.....	מבוטחים חדשים
7.....	מבוטחים כתוצאה מריבוי טבעי
8.....	מעברים בין קופות החולים לפי מין וגיל
11.....	הכנסות של שכירים לעומת עצמאים
11.....	קבוצות הכנסה לפי מעמד בעבודה (שכירים או עצמאים)
11.....	הכנסות לפי גיל, מין ומעמד בעבודה
12.....	חברות בקופת חולים לפי יישוב
13.....	חלקן של קופות החולים בכספי ביטוח הבריאות
16.....	לוחות

רשימת לוחות

- לוח 1: האוכלוסייה המבוטחת לפי קופת חולים, 2000-2023
- לוח 2: כלל האוכלוסייה לפי חברות בקופת חולים ולפי גיל ומין, נובמבר 2022
- לוח 3: כלל האוכלוסייה לפי חברות בקופת חולים ולפי גיל ומין, נובמבר 2023
- לוח 4: מספר הילדים לפי קופת חולים וגיל, נובמבר 2023
- לוח 5: מספר המבוטחים החדשים לפי קופת חולים ולפי קבוצת גיל, דצמבר 2022-נובמבר 2023
- לוח 6: מספר המבוטחים החדשים כתוצאה מלידות, פטירות וריבוי טבעי לפי קופת חולים, 2022-2023
- לוח 7: מספר העולים החדשים שהתווספו לקופת הבריאות לפי קופת חולים, גיל ומין, 2022
- לוח 8: מספר העולים החדשים שהתווספו לקופת הבריאות לפי קופת חולים, גיל ומין, 2023
- לוח 9: מספר מבוטחי קופות החולים השוהים בחו"ל יותר משנתיים לפי קבוצת גיל, 2022
- לוח 10: מספר מבוטחי קופות החולים השוהים בחו"ל יותר משנתיים לפי קבוצת גיל, 2023
- לוח 11: מספר מבוטחי קופות החולים השוהים בחו"ל יותר משנתיים לפי משך שהייה בחו"ל ומין, נובמבר 2023
- לוח 12: התושבים שאינם אזרחים לפי גיל וקופת חולים, נובמבר 2022 ונובמבר 2023
- לוח 13: מספר המבוטחים שעברו מקופה לקופה לפי מועד מעבר, 2023
- לוח 14: מספר המבוטחים שעברו מקופה לקופה לפי מין, 2023
- לוח 15: מספר המבוטחים שעברו מקופה לקופה לפי קבוצת גיל, 2023
- לוח 16: מספר המבוטחים שעברו מקופה לקופה ביישובים שבהם יותר מ-100,000 תושבים, 2023
- לוח 17: אחוז המבוטחים שעברו מקופה לקופה ביישובים שבהם יותר מ-100,000 תושבים, 2023
- לוח 18: תושבים ולא תושבים השוהים בחו"ל ושנקבעה להם "תקופת היעדרות" לפי גיל ומין, דצמבר 2023
- לוח 19: מבוטחים החייבים ב"תקופת המתנה" לפי קופת חולים ולפי קבוצת גיל ומין, דצמבר 2023
- לוח 20: מספר הזוגות וילדיהם הרשומים בקופות החולים שונות, נובמבר 2022 ונובמבר 2023
- לוח 21: סטודנטים באוניברסיטאות ובמוסדות להשכלה גבוהה לפי קופת חולים ולפי קבוצת גיל ומין, 2023
- לוח 22: מקבלי קצבת זקנה ושאיירים לפי קופת חולים ולפי קבוצת גיל ומין, 2023
- לוח 23: מקבלי קצבת נכות כללית לפי קופת חולים ולפי קבוצת גיל ומין, 2023
- לוח 24: מקבלי גמלה להבטחת הכנסה לפי קופת חולים ולפי קבוצת גיל ומין, 2023
- לוח 25: מקבלי דמי אבטלה לפי קופת חולים ולפי קבוצת גיל ומין, 2023
- לוח 26: מקבלי גמלת סיעוד לפי קופת חולים ולפי קבוצת גיל ומין, 2023
- לוח 27: מבוטחים הזכאים להנחות מתשלומים בעבור שירותי בריאות, לפי קבוצת אוכלוסייה, לפי קופת חולים ולפי קבוצת גיל, דצמבר 2023
- לוח 28: מבוטחים שכירים לפי קופת חולים ולפי קבוצת שכר, דצמבר 2023
- לוח 29: מבוטחים עצמאים לפי קופת חולים ולפי קבוצת שכר, דצמבר 2023
- לוח 30: הכנסה ממוצעת של חברי קופות החולים לפי גיל (ש"ח), יוני 2023
- לוח 31: הכנסה ממוצעת של חברי קופות החולים לפי גיל ומין (ש"ח), יוני 2023
- לוח 32: הכנסה ממוצעת של חברי קופות החולים לפי גיל ומעמד עבודה (ש"ח), יוני 2023
- לוח 33: חברות בקופות החולים לפי צורת יישוב ולפי ישוב, דצמבר 2023
- לוח 34: חברות בקופות החולים לפי מועצה אזורית, דצמבר 2023
- לוח 35: חברות בקופות החולים לפי מחוז ונפה, דצמבר 2023
- לוח 36: מבוטחים תושבי הפריפריה לפי קבוצת גיל ומין, נובמבר 2023
- לוח 37: מבוטחים שאינם תושבי הפריפריה לפי קבוצת גיל ומין, נובמבר 2023
- לוח 38: מספר המבוטחים המשוקלל לפי קופות חולים ולפי מועד החישוב, 2023

מבוא

בפרסום זה מוצגים נתונים על חברי קופות החולים כפי שמגדיר אותם חוק ביטוח בריאות ממלכתי. כידוע, על-פי החוק כל תושב ישראל מבוטח בביטוח בריאות, ולכן יש לנהל באופן שוטף את קובץ המבוטחים בביטוח הבריאות – תפקיד שהוטל על הביטוח הלאומי.¹

עקרונות החוק

חוק ביטוח בריאות ממלכתי (התשנ"ד-1994), שהתקבל בכנסת ביוני 1994 ונכנס לתוקפו ב-1 בינואר 1995, הנהיג שינויים מרחיקי לכת במערכת הבריאות בישראל:² נקבע ביטוח אוניברסלי לכל תושבי ישראל, הוגדר סל שירותים אחד לכל התושבים, ניתן חופש מעבר בין קופות החולים, ונקבעה שיטת הקצאה של הכספים המיועדים למימון סל הבריאות בין הקופות.

חוק ביטוח בריאות ממלכתי מגדיר אפוא את תפקידיהם של ארבעה גופים מרכזיים האחראים היום למערכת הבריאות: קופות החולים, משרד הבריאות, משרד האוצר והביטוח הלאומי.

תפקיד הביטוח הלאומי

חוק ביטוח בריאות ממלכתי מטיל על הביטוח הלאומי תפקידים רבים שהופכים אותו לאחד הגופים המרכזיים האחראים להפעלתו. הביטוח הלאומי אחראי על גביית דמי ביטוח בריאות, חלוקת כספי הבריאות לקופות החולים וניהול קובץ המבוטחים.

ניהול קובץ בריאות

קובץ ביטוח הבריאות מבוסס בעיקרו על קובץ מס מקביל הישן, שפיתח הביטוח הלאומי בשנת 1990 לצורך חישוב מפתח החלוקה של כספי המס המקביל לקופות החולים, הקובץ הוא הרישום היחיד והמוסמך של כל תושבי ישראל לפי קופות החולים והוא המקור הבלבדי לחלוקתם של כל כספי הבריאות לקופות השונות על-פי שיטת הקפיטציה. שיטה זו, המעוגנת בחוק, משמשת לקביעת חלקה היחסי של כל קופה בתקציב כלל קופות החולים. חלק זה נקבע על-פי הגיל, המין, וישוב המגורים של כל המבוטחים בכל אחת מהקופות.

העדכון השוטף של קובץ הבריאות נעשה על-פי טופסי ההצהרה של המבוטחים החדשים (עולים חדשים, בוגרים בני 18 עד 18.5 וחיילים משוחררים), טופסי המעבר בין קופות החולים ושינויי הדמוגרפיה (לידות ופטירות) המתקבלים ממרשם האוכלוסין. עם זאת, יש קבוצות שאינן רשומות בקופה כלשהי: חיילים בסדיר או בקבע (המקבלים שירותי בריאות במסגרת הצבא); אסירים בכלא יותר משנה (המקבלים שירותי בריאות משירות בתי הסוהר); ועולים חדשים ותושבים אחרים (כגון בעלי דרכון זר) המתמהמהים זמן רב ברישום לקופת חולים.

¹ תודה לתמר שמרלינג מנהלת אגף הביטוח והבריאות שבמינהל הביטוח והגבייה וחיבת יישובי בריאות במינהל תמ"מ (תקשוב מערכות מידע) על ניהול קובץ הבריאות ולנירה עמיר ולחיה רבין ממינהל המחקר והתכנון על העיצוב והתאמת המסמך לפרסום.

² לשינויי החקיקה בשנים 2015-2023 ראו נספח 1.

הגדרות

מבוטח

מבוטח הוא כל מי שמוגדר **תושב** לעניין חוק הביטוח הלאומי וזכאי ככה לשירותי בריאות לפי חוק ביטוח בריאות ממלכתי. מאחר שהמושג **תושב ישראל** אינו מוגדר בחוק הביטוח הלאומי, קביעת התושבות מבוססת על הפסיקה הענפה בנושא זה. לפי החוק כל תושב שמלאו לו 18 שנים חייב להירשם באחת מארבע קופות החולים ולרשום בה את ילדיו הקטינים, ובלבד שלא יירשמו ביותר מקופת חולים אחת.

קופות חולים

ארבע קופות החולים הוכרו עד כה בידי שר הבריאות, לפי התנאים שהוגדרו בחוק: קופת חולים הכללית, קופת חולים לאומית, קופת חולים מאוחדת וקופת חולים מכבי.

קבוצות גיל

התפלגות המבוטחים לפי גיל מוצגת בדרך כלל על-פי קבוצות הגיל שהוגדרו בתקנות ביטוח בריאות ממלכתי (הקצאה לקופות חולים) לצורך חישוב השיעור לחלוקת כספי הבריאות על פי שיטת הקפיטציה:

- עד שנה;
- משנה עד 5;
- יותר מ-5 עד 15;
- יותר מ-15 עד 25;
- יותר מ-25 עד 35;
- יותר מ-35 עד 45;
- יותר מ-45 עד 55;
- יותר מ-55 עד 65;
- יותר מ-65 עד 75;
- יותר מ-75 עד 85;
- יותר מ-85.

מעמד בעבודה

- **שכירים:** מי שמקבלים שכר ממעסיקיהם הרשומים במס הכנסה ובמוסד לביטוח לאומי והמדווחים על התשלום מדי חודש, לרבות חברי קבוצים ומושבים שיתופיים. עצמאים העובדים גם כשכירים מוגדרים גם הם שכירים.
- **עצמאים:** מי שמתנהל על שמם תיק שומה במס הכנסה והם משלמים את דמי הביטוח בעבור עצמם. בקבוצה זו נכללו רק מי שהיו עצמאים במהלך השנה; מי שעבדו גם כשכירים במהלך מוגדרים שכירים.
- **עובדים במשק בית ואחרים:** עובדים במשק בית ומבוטחים שאין להם הכנסה מעבודה כשכירים או כעצמאים.
- **שכר:** השכר ברוטו לחודש, לרבות כל התשלומים ברוטו ששולמו לעובד שכיר במשך החודש³: לשכירים ועצמאים – הכנסות מעבודה בלבד (לא מקצבאות).

³ התשלומים כוללים מרכיבים כגון שכר יסוד, תוספות שונות, תשלום עבור שעות נוספות, תשלומים בעבור החזקת רכב, דמי הבראה ועוד. השכר ברוטו אינו כולל הוצאות נלוות שהמעסיק מפריש לקרנות (כגון קרנות פנסיה או קופות גמל), לביטוח הלאומי, למס מעסיקים וכו'.

- **הכנסה של עצמאי:** ההכנסה על-פי השומה האחרונה שהתקבלה מרשות המיסים. אם בעבור שנה מסוימת טרם התקבלה השומה הסופית, השומה האחרונה שבידי הביטוח הלאומי מקודמת לשנה השוטפת בשיעור הגידול במדד המחירים לצרכן. ההכנסה בקובצי הביטוח הלאומי היא ההכנסה ה"גולמית", כלומר כל ההכנסה, גם אם אינה חייבת בדמי ביטוח.
- **שכר ממוצע לחודש עבודה:** התוצאה המתקבלת מחלוקתם של סכומי השכר ששולמו לשכירים במספר חודשי העבודה שעבדו בשנת המס המדווחת.
- **שכר מינימום ושכר ממוצע ב-2023:** שכר מינימום – 5,300 ש"ח לחודש עבודה בחודשים ינואר-מרץ, 5,571.75 ש"ח החל מחודש אפריל ואילך. שכר ממוצע – 11,870 ש"ח לחודש עבודה על פי חוק ביטוח לאומי.

יישובים

הגדרות היישובים ומיונם נעשו על-פי ההגדרות של הלמ"ס בסוף שנת 2023. בלוחות מוצגים נתונים על היישובים שבהם יותר מ-2,000 נפש, ועל מועצות אזוריות, מחוזות ונפות. הנתונים נוגעים למקום המגורים של המבוטחים על-פי הרישום במרשם התושבים.

פריפריה

בשנת 2008 פיתח הלמ"ס את **מדד הפריפריאליות של רשויות מקומיות בישראל**, ערך המדד מתקבל כממוצע של שני מרכיבים: **הנגישות הפוטנציאלית** – שכלול בין קרבת הרשות המקומית לכל הרשויות המקומיות בארץ לבין גודל האוכלוסייה שלו ומידת **הקרבה לגבול מחוז תל אביב** – כך שכלל שהרשות המקומית קרובה יותר היא מקבלת ערך גבוה יותר.

על-פי הנוסחה לחלוקת כספי ביטוח הבריאות בין קופות החולים, מיונו הרשויות המקומיות ל-10 אשכולות לפי מידת הפריפריאליות של כל אחת מהן⁴. **תושב פריפריה** הוא מי שמתגורר באחד היישובים שבארבעת האשכולות התחתונים (לפירוט היישובים המוגדרים ראונספח 2).

סטודנטים⁵

תלמידים שנרשמו לשנת הלימודים 2022-2023 באוניברסיטאות או במוסדות להשכלה גבוהה שדווחו לביטוח הלאומי לצורך קביעת מעמד ביטוחי עבורם.

מקבלי גמלאות⁵

מקבלי קצבאות אזרח ותיק ושירים (לרבות מקבלי השלמת הכנסה), גמלת סיעוד, קצבת נכות כללית, גמלה להבטחת הכנסה ודמי אבטלה. הנתונים נוגעים למקבלי הגמלאות בלבד ולא למקבלי הטבות בגין קצבה. הנתון הוא ממוצע חודשי של מקבלי הגמלה בשנה הנסקרת.

שנים וחודשים

רוב הנתונים בפרסום זה הופקו בעת חישוב השיעור לחלוקת כספי הבריאות. כאמור בתקנות ביטוח בריאות ממלכתי (הקצאה לקופות חולים), הביטוח הלאומי מסתמך על הנתונים המצויים בידי עד ליום השלושים שלפני המועד לחישוב השיעור. לפיכך, נתונים של שנה מסוימת הם הנתונים לחודשים שמדצמבר בשנה

⁴ הלשכה המרכזית לסטטיסטיקה, **מדד פריפריאליות של רשויות מקומיות 2004**, ירושלים, 2008. הפרסום משנת 2008 הוא המחייב על פי תקנות הביטוח הלאומי לצורך הגדרת יישוב בפריפריה בשיטת הקפיטציה. לפירוט נוסף אודות המדד ראו בפרסום הנ"ל.

⁵ נתונים אודות קבוצה זו מופיעים בלוחות המצורפים לסקירה.

הקודמת עד נובמבר (לדוגמה, שנת 2023 מתחילה בפרסום זה ב-1 בדצמבר 2022 ומסתיימת ב-30 בנובמבר 2023).

תקופות העיבודים

בשל מידת עדכניות שונה של מקורות המידע לפרסום זה, העיבודים הסטטיסטיים מתבססים על שתי תקופות שונות: מספר חברי קופות החולים, התפלגותם והשינויים שחלו בקובץ הבריאות מעודכנים לסוף 2023, ונתוני השכר וההכנסה מעודכנים לאמצע 2023, בשל פיגור בדיווח ובקבלת הנתונים מעצמאיים.

ממצאים

מאפייני המבוטחים

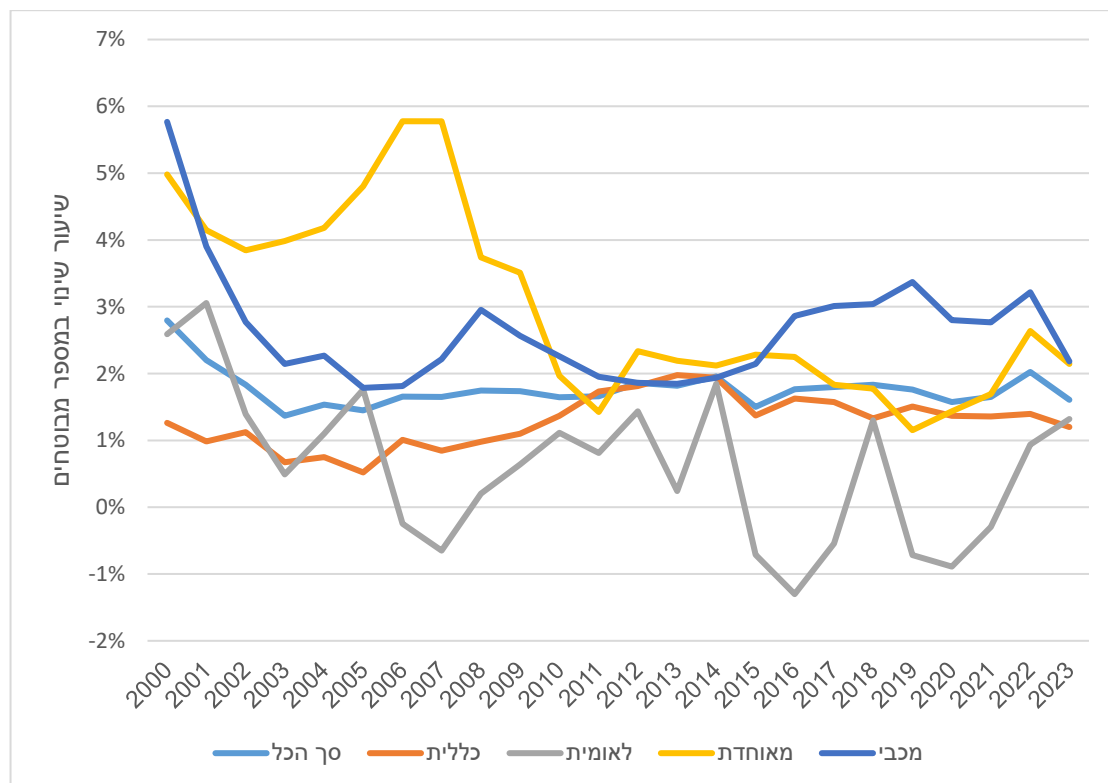
בסוף 2023 הגיע מספר תושבי ישראל המבוטחים על-פי חוק ביטוח בריאות ממלכתי לכ-9,566 אלף נפשות. 51% בהם היו מבוטחים בקופת חולים כללית, 27.5% בקופת חולים מכבי, 13.9% בקופת חולים מאוחדת ו-7.6% בקופת חולים לאומית.

האוכלוסייה המבוטחת לפי קופות חולים, 2000-2023

מספר המבוטחים בנובמבר 2023 היה גבוה בכ-151 אלף נפשות לעומת נובמבר 2022 – גידול של 1.6%, הנמוך במעט משיעור הגידול בשנים הקודמות (תרשים 1). מסוף 1995, עם הפעלת חוק ביטוח בריאות ממלכתי, ועד סוף 2023 גדל מספר המבוטחים בכ-4 מיליון נפש, רובם כתוצאה מהריבוי הטבעי של האוכלוסייה בישראל. עם זאת, שיעור הגידול במספר המבוטחים אינו אחיד בין הקופות. בהתפתחות מספר המבוטחים לפי קופה בולטת במיוחד הירידה במספר המבוטחים של קופת חולים לאומית, שמספר מבוטחיה קטן מספר פעמים במהלך העשור האחרון. בגידול במספר המבוטחים בולטת מכבי: שיעור הגידול השנתי של מבוטחיה ב-2016-2023 היה הגבוה בכל הקופות.

כדי להשוות את התפתחות האוכלוסייה המבוטחת לאורך זמן, מוצגת בלוח 6¹ התפלגות המבוטחים בין קופות החולים בשנים 2000-2023 בחודש נובמבר בכל שנה.

תרשים 1: השינוי במספר המבוטחים לפי קופת החולים, נובמבר לעומת נובמבר שנה קודמת (אחוזים), 2000-2023

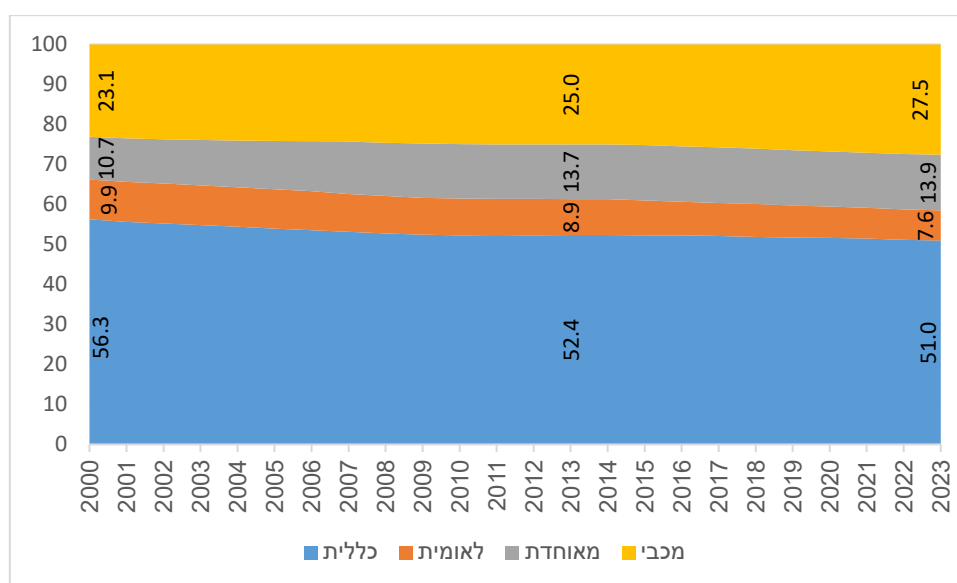


6 הלוחות 1-38 מופיעים בחלקו השני של הפרסום.

בשנת 2023 חלקם של המבוטחים בקופת החולים מכבי הוסיף לגדול ועלה מ-27.4% בשנת 2022 ל-27.5% ב-2023. חלקם של המבוטחים בכללית ירד באותה תקופת זמן והגיע בסוף 2023 ל-51.0% מכלל המבוטחים (בהשוואה ל-51.2% ב-2022). חלקן של קופות חולים לאומית ומאוחדת נותר כמעט זהה בשנת 2023 ביחס ל-2022, עומד על 7.6% בלאומית ועל 13.9% במאוחדת (עליה של פחות מ-0.1%)

מהתפלגות המבוטחים לפי קופת חולים בעשור האחרון (2013 – 2023) עולה כי חלקה של כללית קטן מ-52.4% בשנת 2013 ל-51% בשנת 2023, ירידה של 1.4 נקודות אחוז (תרשים 2). לעומתה, חלקן של קופות החולים מאוחדת ומכבי גדל מ-13.7% ו-25% בשנת 2013 ל-13.9% ו-27.5% בשנת 2023 בהתאמה. חלקה היחסי של קופת החולים לאומית קטן מ-8.9% בשנת 2013 ל-7.6% בשנת 2023. בתרשים 2 מסומנים ערכי התפלגות המבוטחים לפי קופות חולים בשנים 2000, 2013 ו-2023.

תרשים 2: התפלגות המבוטחים לפי קופת חולים (אחוזים), 2023-2000



מבוטחים לפי גיל ומין

בלוחות 2-3 מוצגים חברי קופות החולים לפי קבוצות גיל ולפי מין בסוף השנים 2022 ו-2023. כדי לבחון את ההתפלגות לפי גיל, חושב חלקם של המבוטחים בכל קופה בכל קבוצת גיל והתפלגות המבוטחים לפי קבוצת גיל בשנת 2023 (לוח א).

קופת החולים כללית היא הוותיקה ביותר מבין הקופות, לכן זו מאופיינת בשיעור גבוה למדי של מבוטחים בני 65 ויותר, המהווים כ-14% מכלל המבוטחים בקופה. חלקה בקבוצת גיל זו גבוה מחלקה בכלל האוכלוסייה – כ-56% לעומת כ-51% בהתאמה. קבוצת גיל זו מאופיינת בשיעור מעברי קופת חולים נמוך ביחס לקבוצות גיל אחרות. בגילי הביניים (35-65) בולט חלקה של קופת חולים מכבי – כ-30% מכלל המבוטחים בקבוצת הגיל, המהווים כ-35% מכלל המבוטחים בקופה. בקופת חולים מאוחדת בולט חלקם של המבוטחים הצעירים (בני 0-15): הם מהווים כשליש ממבוטחיה, וחלקם בכלל המבוטחים בקבוצת גיל זו הוא כ-16%, יותר מחלקה היחסי בכלל האוכלוסייה.

לוח א': התפלגות המבוטחים לפי קבוצות גיל (אחוזים), נובמבר 2023

מכבי	מאוחדת	לאומית	כללית	סך הכול	קבוצת גיל
חלקם של מבוטחי קופות החולים בסך כל המבוטחים לפי קבוצת גיל					
27.5	13.9	7.6	51.0	100.0	סך הכול
24.5	16.0	8.1	51.4	100.0	15-0
27.5	15.3	7.9	49.2	100.0	35-15
30.6	12.3	7.0	50.1	100.0	65-35
26.7	10.4	7.1	55.8	100.0	65+
מבוטחי קופות החולים לפי קבוצת גיל					
100.0	100.0	100.0	100.0	100.0	סך הכול
25.2	32.5	30.2	28.6	28.3	15-0
27.2	29.9	28.5	26.3	27.2	35-15
35.0	27.9	29.1	30.9	31.5	65-35
12.6	9.7	12.1	14.2	13.00	65+

הסיבות לשינויים בהתפלגות המבוטחים

כמה גורמים משפיעים על הגידול במספר החברים המבוטחים, על התפלגות החברים בין הקופות ועל התחלקות כספי הבריאות בין קופות החולים: מבוטחים חדשים (לוח 5)⁷, הכוללים הן מבוטחים שנוספו כתוצאה מריבוי טבעי – לידות ופטירות (לוח 6) והן כתוצאה מהגירה - עולים חדשים (לוחות 7-8) ותושבי ישראל השוהים בחו"ל יותר משנתיים⁸ (לוחות 9-10); רישום מבוטחים בעלי דרכון זר ("דרכוניסטים"⁹, לוח 12); ומעברים מקופה לקופה.

מבוטחים חדשים

בשנת 2023, נרשמו 344,104 מבוטחים חדשים בקופות החולים. לוח 5 מציג את התפלגות המבוטחים החדשים לפי גיל וקופה ב-2023, וממנו עולה כי 42.7% מכלל המבוטחים החדשים נרשמו בקופת חולים כללית, 35.9% במכבי, 14.2% במאוחדת 7.2% בלאומית. משקלם של המבוטחים החדשים במכבי, מאוחדת ולאומית גדול מחלקן של הקופות בכלל המבוטחים ומנגד משקלם של המבוטחים החדשים בקופת החולים כללית קטן מחלקה בכלל המבוטחים.

מבוטחים כתוצאה מריבוי טבעי

לוח 6 מציג את ההתפתחות במספר המבוטחים כתוצאה של לידות ופטירות והריבוי הטבעי (הריבוי שנובע כתוצאה מההפרש בין הלידות לפטירות) בכל קופת חולים בשנים 2022-2023, ולוח ב' מציג את עיקרי הממצאים. ב-2023 תועדו בקרב כל קופות החולים 184,260 לידות ו-46,167 פטירות. התפלגות הפטירות לפי קופה מראה כי משקלן גבוה במיוחד בקופת חולים כללית, בשל ההבדלים בשיעור הקשישים בין הקופות: כ-60% מבני 75 ויותר מבוטחים בכללית, כאמור, יותר מגודלה היחסי של קבוצת גיל זו באוכלוסייה הכללית.

⁷ מבוטחים חדשים על-פי חוק ביטוח בריאות ממלכתי: יילודים; עולים חדשים; תושבים חוזרים; חיילים משוחררים, במשך שישה חודשים מיום השחרור; מי שמלאו להם 18 שנים – שישה חודשים מהיום שמלאו להם 18; תושבים שלא נרשמו בקופות חולים.

⁸ על-פי תקנות ביטוח הבריאות הממלכתי (הקצאה לקופות חולים), תושבי ישראל השוהים בחו"ל יותר משנתיים רצופות ובתקופה זו נעדרים מהארץ 90 יום לפחות בכל שנה, לא יובאו בחשבון בחישוב הקפיטציה.

⁹ על-פי חוק ביטוח בריאות ממלכתי, כל תושב ישראל זכאי לשירותי בריאות, ומכאן שגם תושבים שאינם אזרחים מבוטחים על-פי החוק.

הריבוי הטבעי ירד בין 2022 ל-2023 מ-14.6 ל-14.4 ל-1,000 נפשות בהתאמה. ירידה זו נובעת מירידה במספר הפטירות (4.8 לעומת 5.4 ל-1,000 נפשות) וירידה במספר הלידות (19.3 לעומת 19.9 ל-1,000 נפשות). בשל המשקל השונה של תרומת הלידות והפטירות למספר המבוטחים בין הקופות, יש הבדלים ניכרים בגידול שמקורו בריבוי הטבעי. כך לדוגמה, בכללית הגידול במספר המבוטחים שמקורו בגידול טבעי היה נמוך מן השיעור בכלל האוכלוסייה ובמיוחד גבוה באופן יחסי.

לוח ב': לידות, פטירות וגידול במספר המבוטחים לפי קופות חולים שמקורו בגידול טבעי, 2023

מכבי	מאוחדת	לאומית	כללית	סך הכול	
24.2	17.1	8.6	50.1	100.0	לידות (אחוזים)
21.0	8.5	7.3	63.2	100.0	פטירות (אחוזים)
13.3	20.7	17.3	12.9	14.4	גידול טבעי (מספר ל-1,000 נפשות)

מעברים בין קופות החולים לפי מין וגיל

על-פי חוק ביטוח בריאות ממלכתי, מבוטח רשאי לבטל את חברותו בקופת החולים שבה הוא רשום ולהירשם לקופה אחרת לפי בחירתו. ניתן לבצע עד שני מעברים בין קופות חולים בתקופה של 12 חודשים. עד 2009 נקבעו ארבעה מועדים למעבר (1 בינואר, 1 באפריל, 1 ביולי ו-1 באוקטובר), וביולי 2009 נקבעו שישה מועדים (1 בינואר, 1 במארס, 1 במאי, 1 ביולי, 1 בספטמבר ו-1 בנובמבר). בינואר 2010 נקבע ההסדר הקיים. מועדי המעבר מבוצעים מדי שנה כדלקמן:

- ב-1 בינואר נכנסות לתוקף הודעות למעבר שנמסרו מ-16 בספטמבר עד 15 בנובמבר של השנה הקודמת;
- ב-1 במארס - הודעות שנמסרו מ-16 בנובמבר של השנה הקודמת עד 15 בינואר של השנה הנוכחית;
- ב-1 במאי - הודעות שנמסרו מ-16 בינואר עד 15 במארס;
- ב-1 ביולי - הודעות שנמסרו מ-16 במארס עד 15 במאי;
- ב-1 בספטמבר - הודעות שנמסרו מ-16 במאי עד 15 ביולי;
- ב-1 בנובמבר - הודעות שנמסרו מ-16 ביולי עד 15 בספטמבר.

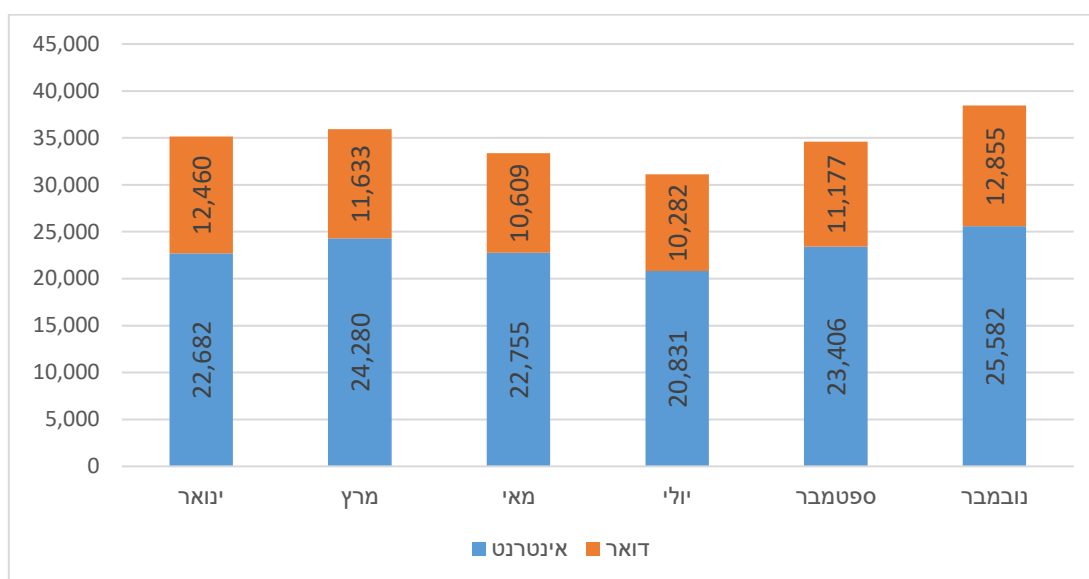
ב-2023 עברו לקופה אחרת 2.2% (208,552 איש) מכלל המבוטחים הרשומים בקופות בסוף שנת 2023 לעומת 2.3% (213,853 איש) ב-2022. לוחות 13-15 מפרטים את מספרי העוברים לפי קופה, מועדי מעבר, מין וקבוצת גיל. היקף המעברים ב-2023 לא הושפע ממלחמת חרבות ברזל. עקב זמן ההמתנה הקיים בין מועד בקשת המעבר לבין מועד יישומה כפי שמתואר לעיל, גם אם הייתה השפעה למלחמת חרבות ברזל על המעברים, היא תבוא לידי ביטוי רק ב-2024.

מן הנתונים על מספר העוזבים והמצטרפים בכל מועד בין השנים 2013-2023, אפשר להתרשם מיציבות - ירידה קלה - בהיקף המעברים בשנת 2023 וקודמתה, זאת ביחס למגמת עלייה אשר החלה לפני מעל עשור עד שנת 2017 ומאז הפכה לתנדבתית (תרשים 4).

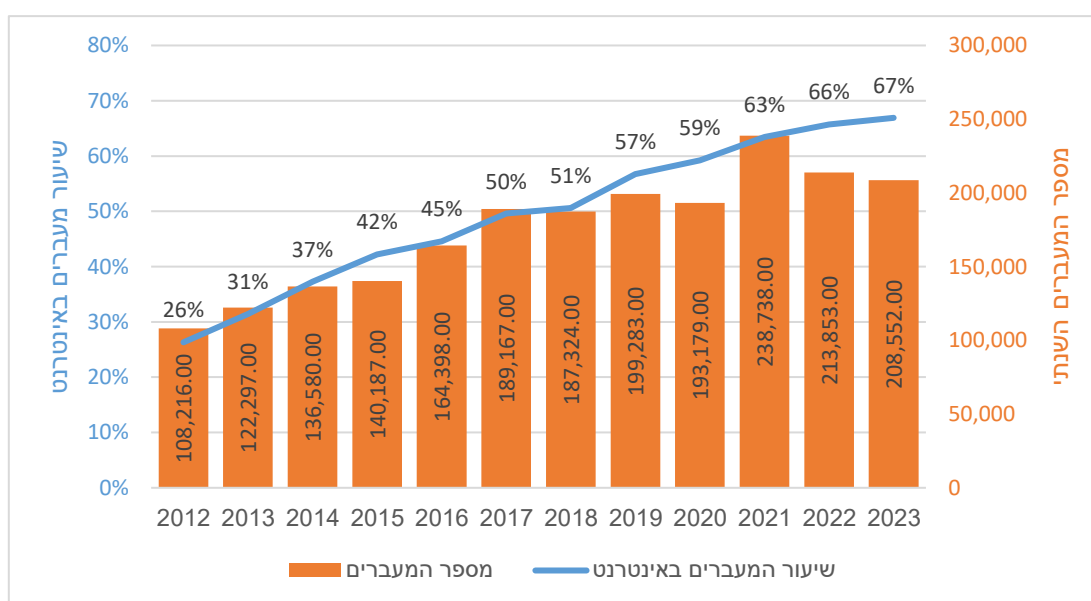
תרשים 3 מציג את המעברים שנעשו ב-2023 באמצעות הדואר ובאמצעות האינטרנט לפי מועד המעבר¹⁰. כ-67% מסך המעברים ב-2023 נעשו באינטרנט, עלייה קלה בהשוואה לשיעור זה בשנת 2022 (תרשים 3). חלקן של בקשות המעבר באמצעות האינטרנט מכלל הבקשות נמצא במגמת עלייה מתמדת מאז שהאפשרות הושקה בשנת 2012 (תרשים 4). בשנה הראשונה שבה התאפשר המעבר באינטרנט, כרבע מהמעברים בוצעו בשיטה זו, וב-2023 כאמור כ-67% - עלייה של כ-40 נקודות האחוז ב-12 שנים. לצד זאת, מבוטחים רבים מעדיפים לבצע את המעבר באמצעות הדואר.

¹⁰ רישומים ומעברים בין הקופות נעשים במקומות שונים כגון דואר, ביטוח לאומי או משרד הקליטה ובאינטרנט.

תרשים 3: המעברים באמצעות הדואר ובאמצעות האינטרנט, 2023



תרשים 4: מספר המעברים ושיעור המעברים באינטרנט בכלל המעברים (אחוזים), 2012-2023

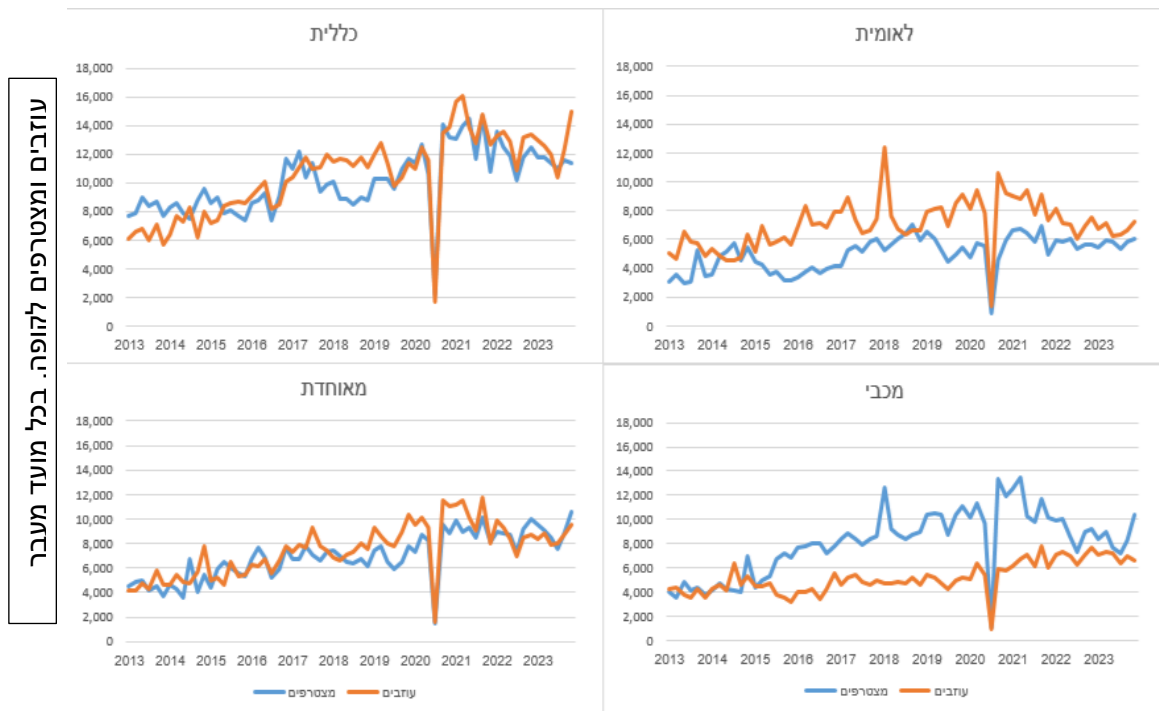


בדומה לשנים קודמות, גם בשנת 2023 היו הבדלים ניכרים בין קופות החולים במספר המצטרפים ומספר העוזבים. קופת החולים מכבי גדלה בשיעור הגדול ביותר מבין קופות החולים (לוח ג'). מגמות המעבר בשנת 2023 דומות למגמות השנים האחרונות (תרשים 5). בעוד שבמהלך השנים, ובייחוד מ-2015, מספר המעברים נטו במכבי חיובי (המצטרפים בניכוי העוזבים), לאומית הפסידה מבוטחים כמעט בכל מועד מעבר, והכללית ומאוחדת נעו בין מאזן שלילי לבין חיובי. בשל גודלה ההתחלתי של קופת החולים כללית, שיעור העוברים ממנה ואליה לאורך התקופה מכלל המבוטחים נמוך בהשוואה לקופות החולים האחרות.

לוח ג': מעברים בין קופות החולים, 2023-2022

מספר העוזבים	מספר המעברים נטו	מסך המבוטחים (באחוזים)	מספר המצטרפים מקופות אחרות	קופת חולים
2022				
0	213,853	213,853	סך הכול	
-0.1	-4,682	76,969	כללית	
-1.2	-8,243	42,690	לאומית	
0.1	1,315	51,740	מאוחדת	
0.5	11,610	42,454	מכבי	
2023				
0	208,552	208,552	סך הכול	
-0.1	-6,208	75,036	כללית	
-0.8	-5,640	40,254	לאומית	
0.2	2,684	51,482	מאוחדת	
0.3	9,164	41,780	מכבי	

תרשים 5: מעברים בין קופות החולים – עוזבים לעומת מצטרפים, 2023-2013



לוח ד': שיעור העוזבים לקופת חולים אחרת לפי קבוצת גיל (אחוזים), 2023

קבוצת גיל	סך הכול	כללית	לאומית	מאוחדת	מכבי
סך הכול	2.2	1.5	5.6	3.9	1.6
15-0	3.2	2.1	7.9	5.1	2.5
35-15	2.8	2.1	6.8	4.6	2.0
65-35	1.4	1.1	3.7	2.6	1.0
65+	0.5	0.3	1.4	1.0	0.4

שיעור המעברים גבוה בקרב קבוצות הגיל הצעירות והולך ויורד ככל שהגיל עולה (לוח ד'). מכלל המבוטחים עד גיל 35 כ-3% עברו קופת חולים¹¹, לעומת כחצי אחוז בלבד מכלל המבוגרים הקשישים, כך שזכות המעבר מנוצלת בידי הצעירים יותר מאשר בידי המבוגרים (לוח 15).

הכנסות של שכירים לעומת עצמאים

נתוני שכר והכנסה מכל המקורות הזמינים לביטוח לאומי מופגשים אחת לשנה עם קובץ בריאות, כך שאפשר לאפיין את מבוטחי קופות החולים לפי מעמדם בעבודה והכנסתם הממוצעת, בשילוב של גיל ומין. מאחר שנתוני השכר מגיעים כאמור בפיגור של עד שנה, בנייתו שלהלן שולבו נתוני הכנסה מעבודה לאמצע 2023 עם המידע על המבוטחים בסוף 2023. יודגש כי השינויים בשכר ובתעסוקה שהתרחשו בעקבות מלחמת חרבות ברזל אינם באים לידי ביטוי בנתוני השכר שמוצגים להלן.

קבוצות הכנסה לפי מעמד בעבודה (שכירים או עצמאים)

בלוחות 28-29 מוצגת התפלגות ההכנסות של מבוטחי קופות החולים בני יותר מ-15 לפי מעמדם בעבודה – שכירים או עצמאים ב-2023. הממצאים העיקריים מוצגים להלן בלוחות ה'ו' להלן ומהם עולה כי בקופת חולים כללית חלקם של השכירים בכלל השכירים גבוה מחלקם של המבוטחים העצמאים בכלל העצמאים, ואילו בשאר וקופות ובעיקר מכבי התופעה הפוכה.

לוח ה: המבוטחים לפי קופת חולים ומעמד בעבודה (אחוזים), 2023

מכבי	מאוחדת	לאומית	כללית	סך הכול	מעמד בעבודה
30.5	12.4	7.1	50.0	100.0	שכירים
32.9	13.0	7.1	47.0	100.0	עצמאים
25.0	13.7	7.8	53.5	100.0	אחר

התפלגות לפי קבוצת הכנסה מראה, כי בעלי ההכנסות הגבוהות רשומים בקופת החולים מכבי. לדוגמה, בשנת 2023 כ-19% מן המבוטחים במכבי היו בעלי הכנסה מעבודה הגבוהה כפליים או יותר מן השכר הממוצע, לעומת כ-9% מן המבוטחים בלאומית, כ-12% מן המבוטחים במאוחדת וכ-13% מן המבוטחים בקופת חולים כללית.

לוח ו: מבוטחים (שכירים או עצמאים) לפי קופת חולים וקבוצת שכר (אחוזים), 2023

מכבי	מאוחדת	לאומית	כללית	סך הכול	קבוצת שכר
100.0	100.0	100.0	100.0	100.0	סך הכול
22.4	29.6	30.4	25.9	25.6	עד שכר מינימום
17.6	20.4	21.7	20.0	19.4	משכר מינימום עד 75% השכר הממוצע
13.3	13.4	14.5	14.3	13.9	מ-75% עד השכר הממוצע
27.4	24.4	24.1	26.7	26.4	משכר ממוצע עד פעמיים השכר הממוצע
19.3	12.2	9.4	13.2	14.7	פעמיים שכר ממוצע ומעלה

הכנסות לפי גיל, מין ומעמד בעבודה

בלוחות 30-32 מוצגת ההכנסה הממוצעת ב-2023 של חברי הקופות בגילים 15 ומעלה לפי קבוצת גיל, מגדר ומעמד בעבודה (שכירים או עצמאים). בחישוב זה לא נכללת אוכלוסייה שאינה עובדת.

¹¹ מעבר של ילדים עד גיל 18 נעשה באמצעות הוריהם.

לוח ז': הכנסה ממוצעת של חברי קופות החולים (ש"ח), 2023

קופת החולים	ממוצע לחודש עבודה
סך הכול	13,703.5
כללית	13,062.5
לאומית	11,244.9
מאוחדת	12,460.6
מכבי	15,802.0

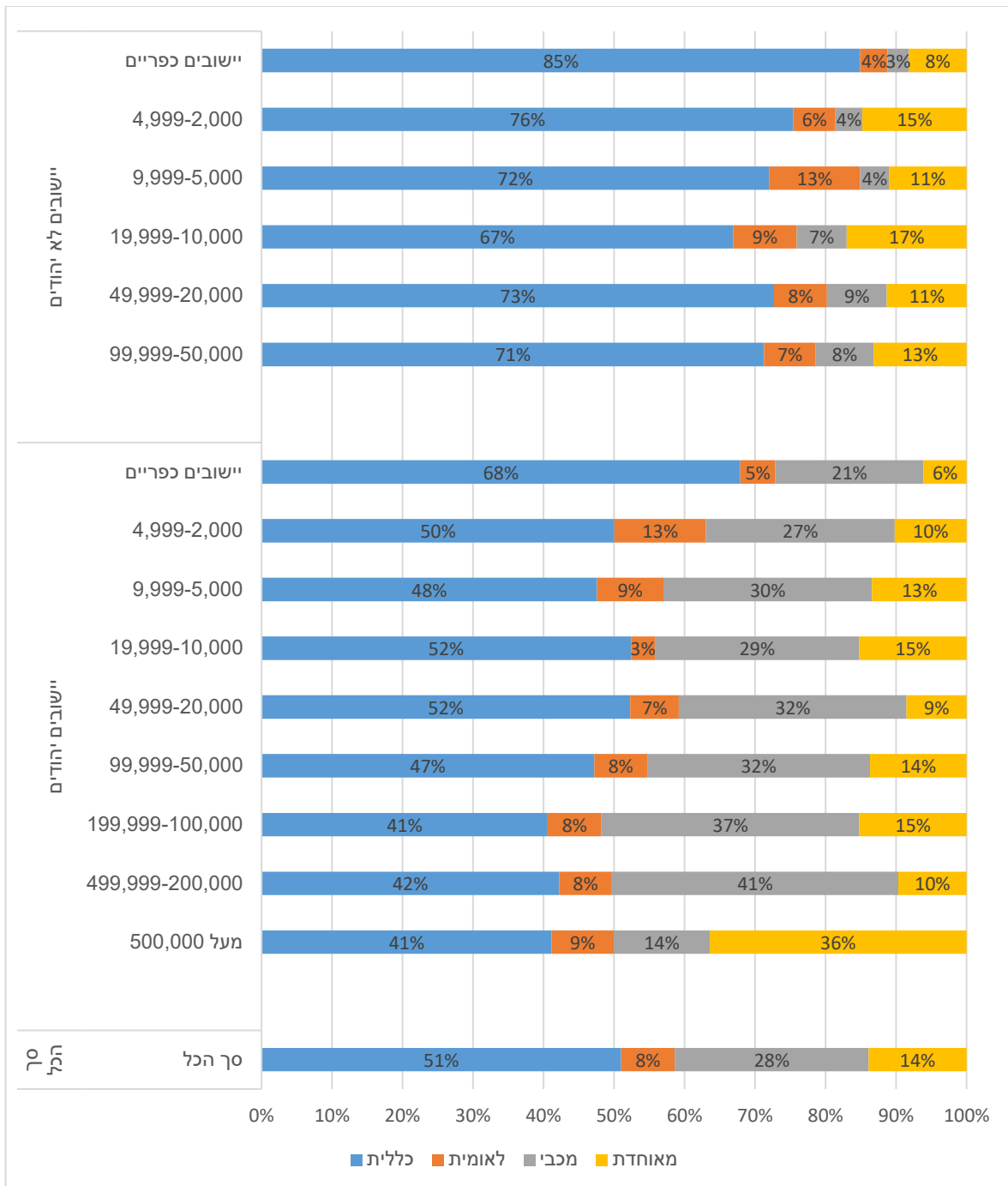
בקופת חולים מכבי מבוטחת האוכלוסייה בעלת ההכנסה הממוצעת הגבוהה ביותר ואילו בלאומית – בעלת ההכנסה הנמוכה יותר (לוח ז'). כך למשל, ההכנסה הממוצעת לחודש עבודה של חבר/ת מכבי גבוהה ב-41% מההכנסה הממוצעת של חבר/ת לאומית וב-21% מההכנסה של חבר/ת הכללית.

חברות בקופת חולים לפי יישוב

אל קובץ הבריאות מועתקים ממרשם התושבים פרטים על מקום המגורים והם משמשים בסיס לחישובי הקפיטציה ולעיבודים סטטיסטיים לפי יישוב. בלוחות 33-35 מוצגת התפלגות כלל האוכלוסייה המבוטחת בסוף 2023 בקופות החולים השונות לפי צורת יישוב, מועצה אזורית, מחוז ונפה. הנתונים לפי גודל יישוב (לוח 33) מעידים על הבדלים ניכרים בין היישובים בהתפלגות המבוטחים לפי קופת החולים ועיקריהם מוצגים בתרשים 6.

מהנתונים המוצגים בתרשים עולה כי חלקה של קופת חולים כללית ביישובים הלא יהודים גדול בהרבה לעומת חלקה ביישובים היהודים, כ-71% לעומת כ-47% בהתאמה. פער זה בולט במיוחד ביישובים המונים 2,000-4,999 תושבים, חלקה של כללית ביישובים לא יהודיים וביישובים יהודיים הוא כ-76% לעומת כ-50% בהתאמה. בנוסף, ניתן לראות כי ביישובים הקטנים (היהודיים והן הלא-יהודיים) חלקה של קופת החולים כללית גבוה בהשוואה לחלקה ביישובים גדולים יותר.

תרשים 6: התפלגות המבוטחים לפי קופת החולים לפי גודל יישוב (אחזים), יישובים לא-יהודים לעומת יישובים יהודים 2023



חלקן של קופות החולים בכספי ביטוח הבריאות

כזכור, חוק ביטוח בריאות ממלכתי קובע, כי הכספים המיועדים למימון סל הבריאות (דמי ביטוח בריאות ותקציבי המדינה) מועברים לקופות החולים במישרין על ידי הביטוח הלאומי.

עקרון חלוקת הכספים לקופות החולים מתבסס על **שיטת הקפיטציה**, כלומר על מספר המבוטחים המשוקלל בכל אחת מהקופות. תיקון תקנות ביטוח בריאות ממלכתי (הקצאה לקופות החולים) מ-1.11.2010 קובע שבחישוב מספר המבוטחים יינתן משקל לגיל, מין ומקום מגורים (במקום לגיל בלבד). יצוין שב-1 בפברואר 2017 תוקנו המשקלות.

לוח ח: משקלות לצורך חישוב קפיטציה (מ-1 בפברואר 2017):

משקלות מ-1.2.2017				גיל המבוטח
תושב פריפריה		לא תושב פריפריה		
זכר	נקבה	זכר	נקבה	
1.90	1.44	1.85	1.40	עד שנה
0.99	0.80	0.94	0.75	יותר משנה עד 5 שנים
0.46	0.43	0.42	0.39	יותר מ-5 עד 15
0.41	0.48	0.37	0.44	יותר מ-15 עד 25
0.48	0.78	0.43	0.74	יותר מ-25 עד 35
0.63	0.83	0.58	0.79	יותר מ-35 עד 45
1.03	1.18	0.99	1.14	יותר מ-45 עד 55
1.83	1.73	1.78	1.69	יותר מ-55 עד 65
3.14	2.64	3.10	2.60	יותר מ-65 עד 75
4.12	3.40	4.07	3.35	יותר מ-75 עד 85
4.21	3.52	4.17	3.47	יותר מ-85

בלוחות 36-37 מוצגת התפלגות כלל האוכלוסייה המבוטחת בסוף 2023 לפי מקום מגורים – פריפריה או לא פריפריה¹². הממצאים העיקריים מוצגים להלן בלוח ט'.

לוח ט : התפלגות המבוטחים לפי קופת חולים ומקום מגורים (אחוזים), נובמבר 2023¹³

מקום מגורים	סך הכול	כללית	לאומית	מאוחדת	מכבי
סך הכול	100.0	51.0	7.6	13.9	27.5
פריפריה	100.0	66.9	8.9	9.0	15.2
לא פריפריה	100.0	48.3	7.4	14.8	29.6

בסוף 2023 66.9% מתושבי הפריפריה היו מבוטחים בכללית לעומת 48.3% מהתושבים לא בפריפריה. מנגד, משקלם של המבוטחים במאוחדת ובמכבי בקרב תושבי הפריפריה היה נמוך יותר בהשוואה למשקלם לא בפריפריה.

לוח 38 מציג את המספר המשוקלל של המבוטחים בכל אחת מקופות החולים במהלך 2023, וממנו עולה, כי חלקן של הכללית ושל לאומית בהקצאת הכספים ירד במעט לעומת 2022 ב-0.353 ו-0.024 נקודות האחוז בהתאמה. לעומתן חלקן של מאוחדת ומכבי גדל במעט בין 2022 ל-2023 ב-0.071 ו-0.306 נקודות האחוז בהתאמה. יש לציין כי במהלך השנים 2022-2023 חלקה של קופת חולים הכללית ירד בהתמדה ואילו של קופת החולים מכבי עלה ברציפות. מגמות אלו בחלוקת הכספים משקפות את השינויים בהתפלגות המבוטחים שפורטו לעיל, ובעיקר כתוצאה מהתנועה הטבעית והמעברים בין קופות החולים.

לוח י' שלהלן מציג את חלקן של קופות החולים בכספי ביטוח הבריאות בהשוואה לחלקן בכלל המבוטחים, כפי שחושב בדצמבר 2022 ו-2023. מן הנתונים המוצגים בלוח עולה, כי שיטת הקפיטציה מגדילה את הסכומים המועברים לקופות החולים כללית המאופיינת במבוטחים מבוגרים יותר ובתושבי פריפריה רבים יותר, ומקטינה את הסכומים המועברים לשאר קופות החולים, המאופיינות בחברים צעירים יותר ופחות חברים ביישובי הפריפריה.

¹² ראו פרק הגדרות ונספח 2.

¹³ ללא תושבים השוהים בחו"ל יותר משנתיים רצופות ובכל אחת מהן שהו בישראל יותר מ-90 יום, או תושבים הנמצאים במעצר או במאסר יותר מ-12 חודשים.

**לוח י': התפלגות המבוטחים לפי קופת החולים – שיעור רגיל ושיעור משוקלל (אחוזים),
2023-2022**

דצמבר 2023		דצמבר 2022		קופה
מספר המבוטחים המשוקלל	סך כל המבוטחים	מספר המבוטחים המשוקלל	סך כל המבוטחים	
100.0	100.0	100.0	100.0	סך הכול
52.4	51.0	52.8	51.3	קופת חולים הכללית
7.4	7.6	7.4	7.6	קופת חולים לאומית
12.5	13.9	12.4	13.8	קופת חולים מאוחדת
27.8	27.5	27.4	27.3	קופת חולים מכבי

השוואה בין שיעור הגידול בנפשות המבוטחות לבין שיעור השינוי בנפשות המשוקללות מראה כי במהלך 2023 מספר הנפשות המבוטחות עלה ב-1.7% והמשוקללת ב-2.1%, אך שיעור השינוי היה שונה מקופה לקופה (לוח יא'): בכל קופות החולים חל גידול במספר הנפשות המשוקללות כאשר הגידול הקטן ביותר היה בקופת החולים כללית ועמד על 1.3%, אחריה לאומית - 1.6%. בקופת החולים מאוחדת ומכבי חל גידול של 2.8% ו-3.4% בהתאמה (לוח יא').

**לוח יא': השינוי בנפשות המבוטחות ובנפשות המשוקללות לפי קופת חולים (אחוזים)
נובמבר 2022 לעומת נובמבר 2023**

מכבי	מאוחדת	לאומית	כללית	סך הכול	נפשות
<u>2022</u>					
3.3	2.5	0.8	1.5	2.1	נפשות מבוטחות
4.4	3.2	1.3	1.5	2.5	נפשות משוקללות
<u>2023</u>					
2.5	2.3	1.2	1.2	1.7	נפשות מבוטחות
3.4	2.8	1.6	1.3	2.1	נפשות משוקללות

לוחות

לוח 1: האוכלוסייה המבוטחת לפי קופת חולים, 2000-2023

מכבי	מאוחדת	לאומית	כללית	סך הכל	השנה
מספרים מוחלטים					
1,490,900	689,400	641,400	3,636,000	6,457,700	2000
1,549,100	718,000	661,000	3,671,800	6,599,900	2001
1,592,000	745,600	670,200	3,713,100	6,720,900	2002
1,626,100	775,300	673,500	3,738,000	6,812,900	2003
1,663,000	807,700	680,900	3,766,000	6,917,600	2004
1,692,700	846,500	692,900	3,785,600	7,017,700	2005
1,723,400	895,400	691,200	3,823,800	7,133,800	2006
1,761,600	947,100	686,700	3,856,200	7,251,600	2007
1,813,600	982,500	688,100	3,894,000	7,378,200	2008
1,860,100	1,017,000	692,500	3,936,800	7,506,400	2009
1,902,100	1,037,000	700,200	3,990,700	7,630,000	2010
1,939,200	1,051,800	705,900	4,059,800	7,756,700	2011
1,975,300	1,076,375	716,040	4,133,410	7,901,125	2012
2,011,774	1,099,975	717,761	4,215,126	8,044,636	2013
2,050,788	1,123,320	731,010	4,296,843	8,201,961	2014
2,094,737	1,148,974	725,804	4,355,775	8,325,290	2015
2,154,720	1,174,822	716,358	4,426,534	8,472,434	2016
2,219,638	1,196,357	712,465	4,496,240	8,624,700	2017
2,287,156	1,217,596	721,729	4,556,063	8,782,544	2018
2,364,193	1,231,631	716,548	4,624,811	8,937,183	2019
2,430,411	1,249,302	710,160	4,688,047	9,077,920	2020
2,497,693	1,270,440	708,058	4,751,616	9,227,807	2021
2,578,058	1,303,943	714,697	4,817,928	9,414,626	2022
2,634,291	1,331,886	724,127	4,875,838	9,566,142	2023
אחוזים					
23.1	10.7	9.9	56.3	100.0	2000
23.5	10.9	10.0	55.6	100.0	2001
23.7	11.1	10.0	55.2	100.0	2002
23.9	11.4	9.9	54.9	100.0	2003
24.0	11.7	9.8	54.4	100.0	2004
24.1	12.1	9.9	53.9	100.0	2005
24.2	12.6	9.7	53.6	100.0	2006
24.3	13.1	9.5	53.2	100.0	2007
24.6	13.3	9.3	52.8	100.0	2008
24.8	13.5	9.2	52.4	100.0	2009
24.9	13.6	9.2	52.3	100.0	2010
25.0	13.6	9.1	52.3	100.0	2011
25.0	13.6	9.1	52.3	100.0	2012
25.0	13.7	8.9	52.4	100.0	2013
25.0	13.7	8.9	52.4	100.0	2014
25.2	13.8	8.7	52.3	100.0	2015
25.4	13.9	8.5	52.2	100.0	2016
25.7	13.9	8.3	52.1	100.0	2017
26.0	13.9	8.2	51.9	100.0	2018
26.5	13.8	8.0	51.7	100.0	2019
26.8	13.8	7.8	51.6	100.0	2020
27.1	13.8	7.7	51.5	100.0	2021
27.4	13.9	7.6	51.2	100.0	2022
27.5	13.9	7.6	51.0	100.0	2023

לוח 2: כלל האוכלוסייה לפי חברות בקופת חולים ולפי גיל ומין, נובמבר 2022

מכבי	מאוחדת	לאומית	כללית	סך הכל	גיל
כלל האוכלוסייה					
2,578,058	1,303,943	714,697	4,817,928	9,414,626	סך הכל
43,862	30,429	15,107	92,246	181,644	עד שנה
177,872	121,050	60,377	385,353	744,652	5-1
437,952	275,026	140,005	904,668	1,757,651	15-5
346,289	217,918	111,209	633,004	1,308,420	25-15
352,722	169,220	93,326	637,074	1,252,342	35-25
305,143	134,629	75,943	626,313	1,142,028	45-35
344,159	134,901	69,970	475,397	1,024,427	55-45
253,978	96,283	63,628	381,912	795,801	65-55
189,935	75,708	51,000	374,377	691,020	75-65
95,143	36,762	24,413	212,867	369,185	85-75
31,003	12,017	9,719	94,717	147,456	+85
גברים					
1,261,168	654,928	360,432	2,374,234	4,650,762	סך הכל
22,469	15,668	7,773	47,567	93,477	עד שנה
91,369	62,430	30,898	197,856	382,553	5-1
223,989	141,167	71,976	464,118	901,250	15-5
171,633	109,884	56,764	317,085	655,366	25-15
174,868	86,894	49,375	317,062	628,199	35-25
148,359	67,066	39,152	310,624	565,201	45-35
162,024	67,384	34,294	239,447	503,149	55-45
123,600	47,645	31,497	180,469	383,211	65-55
88,240	35,548	24,466	172,831	321,085	75-65
42,299	16,533	10,660	92,202	161,694	85-75
12,318	4,709	3,577	34,973	55,577	+85
נשים					
1,316,890	649,015	354,265	2,443,694	4,763,864	סך הכל
21,393	14,761	7,334	44,679	88,167	עד שנה
86,503	58,620	29,479	187,497	362,099	5-1
213,963	133,859	68,029	440,550	856,401	15-5
174,656	108,034	54,445	315,919	653,054	25-15
177,854	82,326	43,951	320,012	624,143	35-25
156,784	67,563	36,791	315,689	576,827	45-35
182,135	67,517	35,676	235,950	521,278	55-45
130,378	48,638	32,131	201,443	412,590	65-55
101,695	40,160	26,534	201,546	369,935	75-65
52,844	20,229	13,753	120,665	207,491	85-75
18,685	7,308	6,142	59,744	91,879	+85

לוח 3: כלל האוכלוסייה לפי חברות בקופת חולים ולפי גיל ומין, נובמבר 2023

מכבי	מאוחדת	לאומית	כללית	סך הכל	גיל
כלל האוכלוסייה					
2,634,291	1,331,886	724,127	4,875,838	9,566,142	סך הכל
43,989	31,085	15,696	90,743	181,513	עד שנה
177,891	122,479	60,668	380,765	741,803	5-1
442,680	279,330	142,564	921,189	1,785,763	15-5
350,866	223,155	112,088	643,754	1,329,863	25-15
364,984	174,813	94,594	636,705	1,271,096	35-25
312,159	135,974	77,162	633,244	1,158,539	45-35
345,613	136,875	70,069	494,714	1,047,271	55-45
264,371	98,530	63,593	380,272	806,766	65-55
194,873	77,157	51,799	376,446	700,275	75-65
102,651	39,552	25,788	221,369	389,360	85-75
34,214	12,936	10,106	96,637	153,893	+85
גברים					
1,288,670	669,130	364,805	2,403,156	4,725,761	סך הכל
22,668	15,953	8,049	46,458	93,128	עד שנה
91,307	63,129	31,152	195,833	381,421	5-1
226,550	143,408	73,327	472,685	915,970	15-5
173,182	112,326	56,793	322,333	664,634	25-15
181,486	90,136	49,899	316,957	638,478	35-25
152,581	67,855	39,840	313,844	574,120	45-35
162,382	68,258	34,401	249,147	514,188	55-45
128,798	48,826	31,436	180,313	389,373	65-55
90,668	36,293	24,826	173,413	325,200	75-65
45,528	17,874	11,374	96,415	171,191	85-75
13,520	5,072	3,708	35,758	58,058	+85
נשים					
1,345,621	662,756	359,322	2,472,682	4,840,381	סך הכל
21,321	15,132	7,647	44,285	88,385	עד שנה
86,584	59,350	29,516	184,932	360,382	5-1
216,130	135,922	69,237	448,504	869,793	15-5
177,684	110,829	55,295	321,421	665,229	25-15
183,498	84,677	44,695	319,748	632,618	35-25
159,578	68,119	37,322	319,400	584,419	45-35
183,231	68,617	35,668	245,567	533,083	55-45
135,573	49,704	32,157	199,959	417,393	65-55
104,205	40,864	26,973	203,033	375,075	75-65
57,123	21,678	14,414	124,954	218,169	85-75
20,694	7,864	6,398	60,879	95,835	+85

לוח 4: מספר הילדים לפי קופת חולים וגיל, נובמבר 2023

מכבי	מאוחדת	לאומית	כללית	סך הכל	גיל הילד
786,019	507,063	256,770	1,618,175	3,168,027	סך הכל
43,592	30,814	15,579	89,983	179,968	0
44,574	31,412	15,323	94,110	185,419	1
45,134	31,068	15,330	95,550	187,082	2
43,359	29,775	14,865	93,718	181,717	3
43,934	29,850	15,030	96,532	185,346	4
44,685	29,669	15,316	98,271	187,941	5
44,589	28,783	14,887	98,407	186,666	6
44,472	28,732	14,652	97,430	185,286	7
44,421	27,986	14,313	95,110	181,830	8
44,128	28,025	14,197	93,793	180,143	9
43,146	27,174	14,011	90,663	174,994	10
43,597	27,339	14,120	89,727	174,783	11
43,113	26,934	13,739	86,413	170,199	12
44,090	26,950	13,727	85,552	170,319	13
42,868	26,350	13,160	82,389	164,767	14
43,306	25,826	13,223	79,912	162,267	15
41,957	25,287	12,594	76,001	155,839	16
41,054	25,089	12,704	74,614	153,461	17

לוח 5: מספר המבוטחים החדשים לפי קופת חולים ולפי קבוצת גיל, דצמבר 2022-נובמבר 2023

מכבי	מאוחדת	לאומית	כללית	סך הכל	גיל
------	--------	--------	-------	--------	-----

מספרים מוחלטים

123,612	48,763	24,892	146,837	344,104	סך הכל
44,609	31,486	15,936	92,229	184,260	עד שנה
2,950	1,171	377	1,912	6,410	5-1
7,217	1,339	677	3,189	12,422	15-5
31,046	9,443	4,266	31,497	76,252	25-15
11,101	2,074	1,363	6,351	20,889	35-25
9,963	1,151	989	4,723	16,826	45-35
7,133	825	584	3,059	11,601	55-45
4,727	554	360	1,898	7,539	65-55
3,210	475	222	1,323	5,230	75-65
1,371	173	94	501	2,139	85-75
285	72	24	155	536	+85

אחוזים

בין קופות

35.9	14.2	7.2	42.7	100.0	סך הכל
24.2	17.1	8.6	50.1	100.0	עד שנה
46.0	18.3	5.9	29.8	100.0	5-1
58.1	10.8	5.5	25.7	100.0	15-5
40.7	12.4	5.6	41.3	100.0	25-15
53.1	9.9	6.5	30.4	100.0	35-25
59.2	6.8	5.9	28.1	100.0	45-35
61.5	7.1	5.0	26.4	100.0	55-45
62.7	7.3	4.8	25.2	100.0	65-55
61.4	9.1	4.2	25.3	100.0	75-65
64.1	8.1	4.4	23.4	100.0	85-75
53.2	13.4	4.5	28.9	100.0	+85

אחוזים

בתוך קופות

100.0	100.0	100.0	100.0	100.0	סך הכל
36.1	64.6	64.0	62.8	53.5	עד שנה
2.4	2.4	1.5	1.3	1.9	5-1
5.8	2.7	2.7	2.2	3.6	15-5
25.1	19.4	17.1	21.5	22.2	25-15
9.0	4.3	5.5	4.3	6.1	35-25
8.1	2.4	4.0	3.2	4.9	45-35
5.8	1.7	2.3	2.1	3.4	55-45
3.8	1.1	1.4	1.3	2.2	65-55
2.6	1.0	0.9	0.9	1.5	75-65
1.1	0.4	0.4	0.3	0.6	85-75
0.2	0.1	0.1	0.1	0.2	+85

לוח 6: מספר המבוטחים החדשים כתוצאה מלידות, פטירות וריבוי טבעי לפי קופת חולים, 2022-2023

מכבי	מאוחדת	לאומית	כללית	סך הכל	
2023					
מספרים					
44,609	31,486	15,936	92,229	184,260	לידות
9,687	3,939	3,375	29,166	46,167	פטירות
34,922	27,547	12,561	63,063	138,093	ריבוי טבעי
שיעורים ל-1,000 נפשות					
16.9	23.6	22.0	18.9	19.3	לידות
3.7	3.0	4.7	6.0	4.8	פטירות
13.3	20.7	17.3	12.9	14.4	ריבוי טבעי
2022					
מספרים					
45,596	31,525	15,476	95,103	187,700	לידות
10,361	4,255	3,701	32,277	50,594	פטירות
35,235	27,270	11,775	62,826	137,106	ריבוי טבעי
שיעורים ל-1,000 נפשות					
17.7	24.2	21.7	19.7	19.9	לידות
4.0	3.3	5.2	6.7	5.4	פטירות
13.7	20.9	16.5	13.0	14.6	ריבוי טבעי

לוח 7: מספר העולים החדשים שהתווספו לקובץ הבריאות לפי קופת חולים, גיל ומין, 2022

מכבי	מאוחדת	לאומית	כללית	סך הכל	גיל
סך הכל					
32,287	3,785	1,860	11,609	49,541	סך הכל
0	0	0	0	0	עד שנה
1,444	200	107	487	2,238	5-1
3,812	402	269	1,315	5,798	15-5
3,520	471	205	1,617	5,813	25-15
5,368	578	338	1,824	8,108	35-25
5,355	534	328	1,846	8,063	45-35
4,209	382	179	1,320	6,090	55-45
3,733	430	175	1,291	5,629	65-55
3,225	485	166	1,233	5,109	75-65
1,313	233	81	515	2,142	85-75
308	70	12	161	551	+85
גברים					
14,836	1,669	873	5,198	22,576	סך הכל
0	0	0	0	0	עד שנה
738	95	58	253	1,144	5-1
1,943	194	140	656	2,933	15-5
1,676	185	105	795	2,761	25-15
2,382	291	146	840	3,659	35-25
2,388	219	155	787	3,549	45-35
1,905	170	85	515	2,675	55-45
1,648	168	68	538	2,422	65-55
1,465	216	84	535	2,300	75-65
573	104	27	221	925	85-75
118	27	5	58	208	+85
נשים					
17,451	2,116	987	6,411	26,965	סך הכל
0	0	0	0	0	עד שנה
706	105	49	234	1,094	5-1
1,869	208	129	659	2,865	15-5
1,844	286	100	822	3,052	25-15
2,986	287	192	984	4,449	35-25
2,967	315	173	1,059	4,514	45-35
2,304	212	94	805	3,415	55-45
2,085	262	107	753	3,207	65-55
1,760	269	82	698	2,809	75-65
740	129	54	294	1,217	85-75
190	43	7	103	343	+85

לוח 8: מספר העולים החדשים שהתווספו לקובץ הבריאות לפי קופת חולים, גיל ומין, 2023

מכבי	מאוחדת	לאומית	כללית	סך הכל	גיל
סך הכל					
39,405	3,724	3,097	11,892	58,118	סך הכל
0	0	0	0	0	עד שנה
1,593	179	157	468	2,397	5-1
4,203	436	327	1,217	6,183	15-5
4,358	531	335	1,700	6,924	25-15
7,924	633	776	2,451	11,784	35-25
7,885	683	645	2,254	11,467	45-35
5,610	451	359	1,465	7,885	55-45
3,974	337	241	1,081	5,633	65-55
2,559	323	163	819	3,864	75-65
1,086	98	74	342	1,600	85-75
213	53	20	95	381	+85
גברים					
19,696	1,808	1,611	6,021	29,136	סך הכל
0	0	0	0	0	עד שנה
828	95	75	233	1,231	5-1
2,162	228	160	616	3,166	15-5
2,307	249	205	950	3,711	25-15
3,988	339	405	1,296	6,028	35-25
3,966	330	345	1,161	5,802	45-35
2,796	223	195	756	3,970	55-45
1,960	144	110	483	2,697	65-55
1,146	135	70	360	1,711	75-65
460	49	34	132	675	85-75
83	16	12	34	145	+85
נשים					
19,709	1,916	1,486	5,871	28,982	סך הכל
0	0	0	0	0	עד שנה
765	84	82	235	1,166	5-1
2,041	208	167	601	3,017	15-5
2,051	282	130	750	3,213	25-15
3,936	294	371	1,155	5,756	35-25
3,919	353	300	1,093	5,665	45-35
2,814	228	164	709	3,915	55-45
2,014	193	131	598	2,936	65-55
1,413	188	93	459	2,153	75-65
626	49	40	210	925	85-75
130	37	8	61	236	+85

לוח 9: מספר מבוטחי קופות החולים השוהים בחו"ל יותר משנתיים לפי קבוצת גיל, 2022

מכבי	מאוחדת	לאומית	כללית	סך הכל	גיל
------	--------	--------	-------	--------	-----

31 במאי 2022

23,564	7,237	2,898	20,081	53,780	סך הכל
800	307	105	751	1,963	עד 5
3,871	1,426	433	3,516	9,246	15-5
2,786	1,142	462	2,609	6,999	25-15
4,377	1,489	605	4,559	11,030	35-25
4,018	1,027	459	3,997	9,501	45-35
2,570	585	242	1,593	4,990	55-45
1,722	355	191	967	3,235	65-55
1,889	475	219	1,058	3,641	75-65
1,134	303	118	653	2,208	85-75
397	128	64	378	967	+85

30 בנובמבר 2022

21,639	7,068	2,784	19,219	50,710	סך הכל
700	309	121	656	1,786	עד 5
3,425	1,365	412	3,217	8,419	15-5
2,691	1,169	490	2,853	7,203	25-15
4,268	1,501	573	4,493	10,835	35-25
3,583	997	426	3,709	8,715	45-35
2,354	561	234	1,505	4,654	55-45
1,563	326	168	891	2,948	65-55
1,678	418	184	929	3,209	75-65
989	294	113	602	1,998	85-75
388	128	63	364	943	+85

לוח 10: מספר מבוטחי קופות החולים השוהים בחו"ל יותר משנתיים לפי קבוצת גיל, 2023

מכבי	מאוחדת	לאומית	כללית	סך הכל	גיל
------	--------	--------	-------	--------	-----

31 במאי 2023

22,073	7,220	2,791	20,126	52,210	סך הכל
806	357	111	839	2,113	עד 5
3,650	1,417	447	3,598	9,112	15-5
2,786	1,248	502	3,075	7,611	25-15
4,412	1,532	579	4,472	10,995	35-25
3,598	1,002	412	3,827	8,839	45-35
2,297	553	231	1,539	4,620	55-45
1,542	327	146	919	2,934	65-55
1,609	402	184	910	3,105	75-65
963	272	112	579	1,926	85-75
410	110	67	368	955	+85

30 בנובמבר 2023

22,957	7,406	2,857	20,798	54,018	סך הכל
890	374	120	855	2,239	עד 5
3,571	1,388	442	3,434	8,835	15-5
2,790	1,284	545	3,389	8,008	25-15
4,799	1,618	585	4,761	11,763	35-25
3,801	1,026	433	3,877	9,137	45-35
2,373	553	237	1,669	4,832	55-45
1,617	355	146	946	3,064	65-55
1,686	414	179	958	3,237	75-65
1,027	279	112	593	2,011	85-75
403	115	58	316	892	+85

לוח 11: מספר מבוטחי קופות החולים השוהים בחו"ל יותר משנתיים לפי משך השהייה בחו"ל ומין,
 נובמבר 2023

מכבי	מאוחדת	לאומית	כללית	סך הכל	משך השהייה בחו"ל
------	--------	--------	-------	--------	------------------

סך הכל

22,957	7,406	2,857	20,798	54,018	סך הכל
8,260	2,666	1,031	8,129	20,086	2 שנים
4,073	1,469	545	3,712	9,799	3 שנים
4,030	1,284	556	3,795	9,665	4 שנים
2,262	855	305	2,161	5,583	5 שנים
1,484	494	203	1,527	3,708	10-6 שנים
2,848	638	217	1,474	5,177	10 שנים ויותר

גברים

11,836	3,885	1,594	11,256	28,571	סך הכל
4,291	1,474	612	4,575	10,952	2 שנים
2,191	756	327	2,074	5,348	3 שנים
2,149	690	308	2,061	5,208	4 שנים
1,179	465	153	1,171	2,968	5 שנים
723	226	107	735	1,791	10-6 שנים
1,303	274	87	640	2,304	10 שנים ויותר

נשים

11,121	3,521	1,263	9,542	25,447	סך הכל
3,969	1,192	419	3,554	9,134	2 שנים
1,882	713	218	1,638	4,451	3 שנים
1,881	594	248	1,734	4,457	4 שנים
1,083	390	152	990	2,615	5 שנים
761	268	96	792	1,917	10-6 שנים
1,545	364	130	834	2,873	10 שנים ויותר

לוח 12: התושבים שאינם אזרחים לפי גיל וקופת חולים, נובמבר 2022 ונובמבר 2023

מכבי	מאוחדת	לאומית	כללית	סך הכל ¹	גיל
------	--------	--------	-------	---------------------	-----

15.12.2022

1,582	23,997	943	2,049	28,571	סך הכל ¹
178	926	120	712	1,936	עד שנה
306	4,819	170	752	6,047	5-1
195	5,529	242	254	6,220	15-5
268	4,374	132	88	4,862	25-15
288	5,323	90	61	5,762	35-25
120	1,747	89	57	2,013	45-35
90	833	45	29	997	55-45
77	277	28	27	409	65-55
38	121	15	23	197	75-65
15	39	7	24	85	85-75
7	9	5	22	43	+85

16.12.2023

1,723	24,641	905	2,105	29,374	סך הכל ¹
228	1,145	119	755	2,247	עד שנה
345	4,939	184	874	6,342	5-1
221	5,416	208	203	6,048	15-5
268	4,667	129	57	5,121	25-15
318	5,416	86	50	5,870	35-25
110	1,682	84	54	1,930	45-35
101	897	37	25	1,060	55-45
76	290	32	26	424	65-55
34	132	13	20	199	75-65
17	45	9	23	94	85-75
5	12	4	18	39	+85

לוח 13: מספר המבוטחים שעברו מקופה לקופה לפי מועד מעבר, 2023

הקופה שעזבו				סך הכל	מועד המעבר
מאוחדת	מכבי	לאומית	כללית		

מספר העוזבים

51,482	41,780	40,254	75,036	208,552	סך הכל
8,414	7,110	6,695	12,923	35,142	1 בינואר 2023
8,813	7,357	7,133	12,610	35,913	1 במרץ 2023
7,907	7,251	6,228	11,978	33,364	1 במאי 2023
8,066	6,406	6,315	10,326	31,113	1 ביולי 2023
8,699	6,988	6,614	12,282	34,583	1 בספטמבר 2023
9,583	6,668	7,269	14,917	38,437	1 בנובמבר 2023

מספר המצטרפים

54,166	50,944	34,614	68,828	208,552	סך הכל
9,482.0	8,422.0	5,483.0	11,755.0	35,142	1 בינואר 2023
9,119	9,033	5,946	11,815	35,913	1 במרץ 2023
8,525	7,620	5,827	11,392	33,364	1 במאי 2023
7,561	7,216	5,389	10,947	31,113	1 ביולי 2023
8,842	8,269	5,891	11,581	34,583	1 בספטמבר 2023
10,637	10,384	6,078	11,338	38,437	1 בנובמבר 2023

מספר המעברים נטו

2,684	9,164	-5,640	-6,208	0	סך הכל
1,068	1,312	-1,212	-1,168	0	1 בינואר 2023
306	1,676	-1,187	-795	0	1 במרץ 2023
618	369	-401	-586	0	1 במאי 2023
-505	810	-926	621	0	1 ביולי 2023
143	1,281	-723	-701	0	1 בספטמבר 2023
1,054	3,716	-1,191	-3,579	0	1 בנובמבר 2023

לוח 14: מספר המבוטחים שעברו מקופה לקופה לפי מין, 2023

הקופה שעזבו				סך הכל	הקופה שעברו אליה
מכבי	מאוחדת	לאומית	כללית		

כלל האוכלוסייה

41,780	51,482	40,253	75,036	208,551	סך הכל
24,339	26,086	18,403		68,828	כללית
6,929	11,318		16,367	34,614	לאומית
10,512		12,306	31,347	54,165	מאוחדת
	14,078	9,544	27,322	50,944	מכבי

גברים

21,060	25,942	20,162	37,983	105,147	סך הכל
12,216	13,236	9,134		34,586	כללית
3,461	5,530		7,982	16,973	לאומית
5,383		6,198	16,081	27,662	מאוחדת
	7,176	4,830	13,920	25,926	מכבי

נשים

20,720	25,540	20,091	37,053	103,404	סך הכל
12,123	12,850	9,269		34,242	כללית
3,468	5,788		8,385	17,641	לאומית
5,129		6,108	15,266	26,503	מאוחדת
	6,902	4,714	13,402	25,018	מכבי

לוח 15: מספר המבוטחים שעברו מקופה לקופה לפי קבוצת גיל, 2023

הקופה שעזבו				סך הכל	הקופה שעברו אליה
מאוחדת	מכבי	לאומית	כללית		
כלל האוכלוסייה					
51,482	41,780	40,254	75,036	208,552	סך הכל
26,086	24,339	18,403		68,828	כללית
11,318	6,929		16,367	34,614	לאומית
14,078		9,544	27,322	50,944	מכבי
	10,512	12,307	31,347	54,166	מאוחדת
גיל					
עד 5					
9,136	7,610	6,924	11,835	35,505	סך הכל
4,399	4,255	3,018		11,672	כללית
2,566	1,377		3,003	6,946	לאומית
2,171		1,382	3,782	7,335	מכבי
	1,978	2,524	5,050	9,552	מאוחדת
15-5					
12,962	9,161	10,283	18,011	50,417	סך הכל
6,157	4,766	4,276		15,199	כללית
3,778	1,889		4,627	10,294	לאומית
3,027		2,207	5,542	10,776	מכבי
	2,506	3,800	7,842	14,148	מאוחדת
25-15					
8,938	6,243	6,899	12,714	34,794	סך הכל
4,836	3,386	3,260		11,482	כללית
1,778	1,020		2,745	5,543	לאומית
2,324		1,592	3,965	7,881	מכבי
	1,837	2,047	6,004	9,888	מאוחדת
35-25					
9,439	8,362	7,219	14,105	39,125	סך הכל
5,099	5,324	3,521		13,944	כללית
1,645	1,153		2,668	5,466	לאומית
2,695		1,780	5,787	10,262	מכבי
	1,885	1,918	5,650	9,453	מאוחדת

לוח 15 (המשך)

הקופה שעזבו				סך הכל	הקופה שעברו אליה
מאוחדת	מכבי	לאומית	כללית		
45-35					
5,110	5,001	4,121	9,092	23,324	סך הכל
2,741	3,227	2,018		7,986	כללית
905	699		1,808	3,412	לאומית
1,464		1,079	3,959	6,502	מכבי
	1,075	1,024	3,325	5,424	מאוחדת
55-45					
2,982	2,720	2,332	4,756	12,790	סך הכל
1,512	1,722	1,118		4,352	כללית
393	398		811	1,602	לאומית
1,077		642	2,111	3,830	מכבי
	600	572	1,834	3,006	מאוחדת
65-55					
1,564	1,388	1,287	2,508	6,747	סך הכל
767	862	639		2,268	כללית
139	222		404	765	לאומית
658		432	1,155	2,245	מכבי
	304	216	949	1,469	מאוחדת
74-65					
901	838	755	1,330	3,824	סך הכל
373	515	351		1,239	כללית
85	110		208	403	לאומית
443		268	657	1,368	מכבי
	213	136	465	814	מאוחדת
75+					
450	457	434	685	2,026	סך הכל
202	282	202		686	כללית
29	61		93	183	לאומית
219		162	364	745	מכבי
	114	70	228	412	מאוחדת

לוח 16: מספר המבוטחים שעברו מקופה לקופה ביישובים שבהם יותר מ-100,000 תושבים, 2023

מכבי	מאוחדת	לאומית	כללית	סך הכל	היישוב
מספר העוזבים					
5,238	8,953	4,953	8,559	27,703	ירושלים
1,423	878	654	1,708	4,663	תל אביב -יפו
1,033	603	399	830	2,865	חיפה
780	562	383	707	2,432	פתח תקווה
669	368	292	879	2,208	ראשון לציון
1,373	1,435	1,411	1,406	5,625	אשדוד
700	335	671	1,087	2,793	נתניה
2,596	1,753	1,752	2,141	8,242	בני ברק
845	403	622	984	2,854	באר שבע
556	300	301	597	1,754	חולון
1,392	2,706	2,112	2,082	8,292	בית שמש
373	316	188	513	1,390	רמת גן
683	389	583	787	2,442	אשקלון
481	669	226	576	1,952	רחובות
467	233	248	425	1,373	בת ים
225	229	147	343	944	הרצליה
311	221	239	620	1,391	חדרה
מספר המצטרפים					
5,938	8,433	5,118	8,214	27,703	ירושלים
2,418	318	222	1,705	4,663	תל אביב -יפו
943	465	164	1,293	2,865	חיפה
882	254	173	1,123	2,432	פתח תקווה
1,082	263	227	636	2,208	ראשון לציון
2,087	1,037	1,381	1,120	5,625	אשדוד
996	445	466	886	2,793	נתניה
2,438	2,333	2,200	1,271	8,242	בני ברק
867	241	515	1,231	2,854	באר שבע
893	78	130	653	1,754	חולון
1,704	2,973	2,077	1,538	8,292	בית שמש
740	71	110	469	1,390	רמת גן
723	310	424	985	2,442	אשקלון
555	362	140	895	1,952	רחובות
612	113	123	525	1,373	בת ים
505	78	21	340	944	הרצליה
340	467	154	430	1,391	חדרה
מספר המעברים נטו					
700	-520	165	-345	0	ירושלים
995	-560	-432	-3	0	תל אביב -יפו
-90	-138	-235	463	0	חיפה
102	-308	-210	416	0	פתח תקווה
413	-105	-65	-243	0	ראשון לציון
714	-398	-30	-286	0	אשדוד
296	110	-205	-201	0	נתניה
-158	580	448	-870	0	בני ברק
22	-162	-107	247	0	באר שבע
337	-222	-171	56	0	חולון
312	267	-35	-544	0	בית שמש
367	-245	-78	-44	0	רמת גן
40	-79	-159	198	0	אשקלון
74	-307	-86	319	0	רחובות
145	-120	-125	100	0	בת ים
280	-151	-126	-3	0	הרצליה
29	246	-85	-190	0	חדרה

לוח 17: אחוז המבוטחים שעברו מקופה לקופה ביישובים שבהם יותר מ-100,000 תושבים, 2023

מכבי	מאוחדת	לאומית	כללית	סך הכל	היישוב
אחוז העוזבים					
3.9	2.5	5.7	2.1	2.8	ירושלים
0.6	3.6	3.6	0.9	1.0	תל אביב -יפו
0.9	2.3	4.1	0.6	1.0	חיפה
0.9	2.9	3.9	0.5	1.0	פתח תקווה
0.6	1.7	2.4	0.9	0.9	ראשון לציון
1.9	3.2	3.7	2.0	2.5	אשדוד
0.9	1.5	2.0	1.1	1.2	נתניה
2.4	4.7	8.0	4.2	3.8	בני ברק
1.6	4.5	3.7	0.8	1.4	באר שבע
0.6	3.1	3.2	0.9	0.9	חולון
5.6	3.8	6.8	5.2	5.0	בית שמש
0.5	3.4	2.3	0.8	0.9	רמת גן
1.5	2.2	3.9	1.0	1.6	אשקלון
1.4	2.0	5.0	0.8	1.3	רחובות
0.7	2.7	3.3	0.9	1.1	בת ים
0.5	2.1	4.5	0.9	0.9	הרצליה
1.9	1.0	2.4	1.2	1.4	חדרה
אחוז המצטרפים					
4.4	2.3	5.8	2.0	2.8	ירושלים
1.0	1.3	1.2	0.9	1.0	תל אביב -יפו
0.9	1.8	1.7	1.0	1.0	חיפה
1.0	1.3	1.8	0.8	1.0	פתח תקווה
0.9	1.2	1.9	0.6	0.9	ראשון לציון
2.9	2.3	3.6	1.6	2.5	אשדוד
1.3	2.0	1.4	0.9	1.2	נתניה
2.3	6.2	10.0	2.5	3.8	בני ברק
1.7	2.7	3.1	1.0	1.4	באר שבע
0.9	0.8	1.4	0.9	0.9	חולון
6.9	4.2	6.7	3.8	5.0	בית שמש
1.0	0.8	1.3	0.8	0.9	רמת גן
1.6	1.8	2.8	1.3	1.6	אשקלון
1.6	1.1	3.1	1.2	1.3	רחובות
1.0	1.3	1.6	1.1	1.1	בת ים
1.0	0.7	0.6	0.9	0.9	הרצליה
2.0	2.1	1.6	0.8	1.4	חדרה
אחוז המעברים נטו					
0.5	-0.1	0.2	-0.1	0.0	ירושלים
0.4	-2.3	-2.4	0.0	0.0	תל אביב -יפו
-0.1	-0.5	-2.4	0.3	0.0	חיפה
0.1	-1.6	-2.1	0.3	0.0	פתח תקווה
0.4	-0.5	-0.5	-0.2	0.0	ראשון לציון
1.0	-0.9	-0.1	-0.4	0.0	אשדוד
0.4	0.5	-0.6	-0.2	0.0	נתניה
-0.1	1.6	2.0	-1.7	0.0	בני ברק
0.0	-1.8	-0.6	0.2	0.0	באר שבע
0.3	-2.3	-1.8	0.1	0.0	חולון
1.3	0.4	-0.1	-1.4	0.0	בית שמש
0.5	-2.7	-0.9	-0.1	0.0	רמת גן
0.1	-0.5	-1.1	0.3	0.0	אשקלון
0.2	-0.9	-1.9	0.4	0.0	רחובות
0.2	-1.4	-1.7	0.2	0.0	בת ים
0.6	-1.4	-3.9	0.0	0.0	הרצליה
0.2	1.1	-0.9	-0.4	0.0	חדרה

לוח 18: תושבים ולא תושבים השוהים בחו"ל ושנקבעה להם "תקופת היעדרות" לפי גיל ומין, דצמבר 2023

לא תושב	תושב						סך כולל	גיל
	לא חבר	מכבי	מאוחדת	לאומית	כללית	סך הכל		
כלל האוכלוסייה								
677,895	90,226	2,840	1,002	391	2,436	96,895.0	774,790	סך הכל
25,073	633	319	232	86	533	1,803.0	26,876	עד 24
75,344	4,215	638	261	101	669	5,884.0	81,228	35-25
129,216	7,903	460	158	70	434	9,025.0	138,241	45-35
134,374	10,317	325	98	46	216	11,002.0	145,376	55-45
101,186	12,472	256	49	26	160	12,963.0	114,149	65-55
90,589	14,986	337	78	23	151	15,575.0	106,164	75-65
55,872	10,498	295	68	13	141	11,015.0	66,887	85-75
66,241	29,202	210	58	26	132	29,628.0	95,869	+85
גברים								
357,228	47,900	1,726	589	266	1,550	52,031.0	409,259	סך הכל
12,981	292	192	125	50	308	967.0	13,948	עד 24
39,544	2,324	396	157	75	455	3,407.0	42,951	35-25
68,936	4,651	343	118	48	335	5,495.0	74,431	45-35
72,763	5,975	258	69	37	165	6,504.0	79,267	55-45
54,480	7,082	178	32	23	111	7,426.0	61,906	65-55
47,133	8,244	171	43	18	72	8,548.0	55,681	75-65
29,313	5,088	124	27	5	62	5,306.0	34,619	85-75
32,078	14,244	64	18	10	42	14,378.0	46,456	+85
נשים								
320,667	42,326	1,114	413	125	886	44,864.0	365,531	סך הכל
12,092	341	127	107	36	225	836.0	12,928	עד 24
35,800	1,891	242	104	26	214	2,477.0	38,277	35-25
60,280	3,252	117	40	22	99	3,530.0	63,810	45-35
61,611	4,342	67	29	9	51	4,498.0	66,109	55-45
46,706	5,390	78	17	3	49	5,537.0	52,243	65-55
43,456	6,742	166	35	5	79	7,027.0	50,483	75-65
26,559	5,410	171	41	8	79	5,709.0	32,268	85-75
34,163	14,958	146	40	16	90	15,250.0	49,413	+85

לוח 19: התפלגות המבוטחים החייבים ב"תקופת המתנה" לפי קופת חולים ולפי קבוצת גיל ומין, דצמבר 2023

מכבי	מאוחדת	לאומית	כללית	סך הכל	גיל
כלל האוכלוסייה					
620	197	78	647	1,542	סך הכל
31	67	24	221	343	עד 24
90	44	22	112	268	25-35
178	28	14	126	346	35-45
147	24	7	69	247	45-55
73	8	8	50	139	55-65
67	18	3	50	138	65-75
26	6	0	14	46	75-85
8	2	0	5	15	+85
גברים					
352	121	43	368	884	סך הכל
13	41	14	120	188	עד 24
50	26	12	63	151	25-35
96	20	9	78	203	35-45
94	15	2	38	149	45-55
46	3	3	32	84	55-65
35	12	3	28	78	65-75
15	3	0	7	25	75-85
3	1	0	2	6	+85
נשים					
76	268	35	279	658	סך הכל
26	18	10	101	155	עד 24
18	40	10	49	117	25-35
8	82	5	48	143	35-45
9	53	5	31	98	45-55
5	27	5	18	55	55-65
6	32	0	22	60	65-75
3	11	0	7	21	75-85
1	5	0	3	9	+85

לוח 20: מספר הזוגות וילדיהם הרשומים בקופות החולים שונות, נובמבר 2022 ונובמבר 2023

2023 בנובמבר 30	2022 בנובמבר 30	צירופי קופות
-----------------	-----------------	--------------

מספר הזוגות

308,675	295,749	סך הכל
45,056	43,676	כללית + לאומית
130,331	125,760	כללית + מכבי
64,205	61,050	כללית + מאוחדת
20,410	19,581	מכבי + לאומית
15,747	14,594	לאומית + מאוחדת
32,926	31,088	מכבי + מאוחדת

מספר המבוטחים

1,182,970	1,140,591	סך הכל
178,531	174,048	כללית + לאומית
488,270	474,869	כללית + מכבי
249,548	238,773	כללית + מאוחדת
78,919	75,938	מכבי + לאומית
64,659	60,142	לאומית + מאוחדת
123,043	116,821	מכבי + מאוחדת

לוח 21: סטודנטים באוניברסיטאות ובמוסדות להשכלה גבוהה לפי קופת חולים ולפי קבוצת גיל ומין, 2023

מכבי	מאוחדת	לאומית	כללית	סך הכל	גיל
כלל האוכלוסייה					
92,226	32,734	15,325	119,870	260,155	סך הכל
37,552	17,714	8,411	53,460	117,137	עד 24
43,732	11,337	5,224	48,141	108,434	25-35
5,738	2,031	1,093	11,874	20,736	35-45
3,736	1,261	452	4,841	10,290	45-55
1,183	285	108	1,112	2,688	55-65
285	106	37	442	870	+65
גברים					
37,168	11,045	5,108	44,740	98,061	סך הכל
12,220	4,314	1,992	16,380	34,906	עד 24
21,140	5,445	2,509	21,843	50,937	25-35
2,149	750	413	4,324	7,636	35-45
1,048	374	137	1,553	3,112	45-55
450	103	34	399	986	55-65
161	59	23	241	484	+65
נשים					
55,058	21,689	10,217	75,130	162,094	סך הכל
25,332	13,400	6,419	37,080	82,231	עד 24
22,592	5,892	2,715	26,298	57,497	25-35
3,589	1,281	680	7,550	13,100	35-45
2,688	887	315	3,288	7,178	45-55
733	182	74	713	1,702	55-65
124	47	14	201	386	+65

לוח 22: מקבלי קצבת זקנה ושארים לפי קופת חולים ולפי קבוצת גיל ומין, 2023

מכבי	מאוחדת	לאומית	כללית	סך הכל	גיל
------	--------	--------	-------	--------	-----

כלל האוכלוסייה

299,389	117,803	83,277	659,039	1,159,508	סך הכל
454	209	138	773	1,574	עד 24
105	77	51	360	593	25-35
564	348	211	1,602	2,725	35-45
2,485	1,224	766	5,028	9,503	45-55
21,006	8,399	6,303	39,667	75,375	55-65
147,219	58,609	40,983	301,083	547,894	65-75
127,556	48,937	34,825	310,526	521,844	+75

גברים

112,969	45,189	31,392	247,695	437,245	סך הכל
239	114	67	392	812	עד 24
13	6	6	24	49	25-35
104	51	37	207	399	35-45
456	197	94	610	1,357	45-55
561	229	146	840	1,776	55-65
57,001	23,386	16,465	117,883	214,735	65-75
54,595	21,206	14,577	127,739	218,117	+75

נשים

186,420	72,614	51,885	411,344	722,263	סך הכל
215	95	71	381	762	עד 24
92	71	45	336	544	25-35
460	297	174	1,395	2,326	35-45
2,029	1,027	672	4,418	8,146	45-55
20,445	8,170	6,157	38,827	73,599	55-65
90,218	35,223	24,518	183,200	333,159	65-75
72,961	27,731	20,248	182,787	303,727	+75

לוח 23: מקבלי קצבת נכות כללית לפי קופת חולים ולפי קבוצת גיל ומין, 2023

מכבי	מאוחדת	לאומית	כללית	סך הכל	גיל
כלל האוכלוסייה					
32,686	17,665	12,514	91,050	153,915	סך הכל
2,122	1,392	668	3,824	8,006	עד 24
4,998	2,858	1,865	11,136	20,857	25-35
4,868	2,869	1,831	15,625	25,193	35-45
7,499	4,001	2,677	20,447	34,624	45-55
9,002	4,640	3,731	25,586	42,959	55-65
3,443	1,611	1,461	11,176	17,691	65-75
754	294	281	3,256	4,585	+75
גברים					
17,447	9,977	7,254	51,313	85,991	סך הכל
1,168	804	397	2,204	4,573	עד 24
2,638	1,629	1,105	6,298	11,670	25-35
2,491	1,549	1,004	8,362	13,406	35-45
3,458	2,023	1,366	10,620	17,467	45-55
4,660	2,556	2,073	13,974	23,263	55-65
2,626	1,259	1,168	8,372	13,425	65-75
406	157	141	1,483	2,187	+75
נשים					
15,239	7,688	5,260	39,737	67,924	סך הכל
954	588	271	1,620	3,433	עד 24
2,360	1,229	760	4,838	9,187	25-35
2,377	1,320	827	7,263	11,787	35-45
4,041	1,978	1,311	9,827	17,157	45-55
4,342	2,084	1,658	11,612	19,696	55-65
817	352	293	2,804	4,266	65-75
348	137	140	1,773	2,398	+75

לוח 24: מקבלי גמלה להבטחת הכנסה לפי קופת חולים ולפי קבוצת גיל ומין, 2023

מכבי	מאוחדת	לאומית	כללית	סך הכל	גיל
כלל האוכלוסייה					
16,397	10,410	8,339	55,415	90,561	סך הכל
1,513	1,194	873	5,875	9,455	עד 24
2,665	1,833	1,558	10,664	16,720	25-35
3,102	1,794	1,557	11,205	17,658	35-45
3,478	2,218	1,722	11,210	18,628	45-55
4,662	2,796	2,220	13,614	23,292	55-65
969	573	407	2,814	4,763	65-75
8	2	2	33	45	+75
גברים					
6,632	5,038	4,056	24,833	40,559	סך הכל
628	497	371	2,053	3,549	עד 24
1,036	881	695	4,361	6,973	25-35
1,002	763	699	4,361	6,825	35-45
1,083	952	719	4,510	7,264	45-55
2,007	1,425	1,191	6,991	11,614	55-65
874	520	380	2,536	4,310	65-75
2	0	1	21	24	+75
נשים					
9,765	5,372	4,283	30,582	50,002	סך הכל
885	697	502	3,822	5,906	עד 24
1,629	952	863	6,303	9,747	25-35
2,100	1,031	858	6,844	10,833	35-45
2,395	1,266	1,003	6,700	11,364	45-55
2,655	1,371	1,029	6,623	11,678	55-65
95	53	27	278	453	65-75
6	2	1	12	21	+75

לוח 25: מקבלי דמי אבטלה לפי קופת חולים ולפי קבוצת גיל ומין, 2023

מכבי	מאוחדת	לאומית	כללית	סך הכל	גיל
כלל האוכלוסייה					
33,904	12,633	8,066	54,895	109,499	סך הכל
2,364	1,126	646	3,914	8,050	עד 24
9,285	3,663	2,231	15,864	31,044	25-35
7,849	2,870	1,840	15,579	28,138	35-45
7,279	2,606	1,552	10,056	21,493	45-55
7,127	2,368	1,797	9,481	20,773	55+
גברים					
14,285	5,830	3,717	25,337	49,169	סך הכל
910	450	255	1,721	3,335	עד 24
3,955	1,691	1,048	7,242	13,936	25-35
3,421	1,389	894	7,247	12,951	35-45
3,118	1,265	741	5,025	10,149	45-55
2,882	1,035	779	4,101	8,798	55+
נשים					
19,620	6,803	4,349	29,557	60,329	סך הכל
1,455	676	391	2,193	4,715	עד 24
5,330	1,972	1,183	8,622	17,107	25-35
4,428	1,481	946	8,331	15,187	35-45
4,162	1,341	811	5,031	11,345	45-55
4,245	1,332	1,018	5,380	11,976	55+

לוח 26: מקבלי גמלת סיעוד לפי קופת חולים ולפי קבוצת גיל ומין, 2023

מכבי	מאוחדת	לאומית	כללית	סך הכל	גיל
כלל האוכלוסייה					
74,889	31,939	26,489	213,214	346,531	סך הכל
810	519	435	2,859	4,623	עד 64
5,096	2,876	2,286	16,719	26,977	65-69
12,073	5,904	4,643	34,466	57,086	70-74
17,412	7,392	5,992	45,109	75,905	75-79
16,432	6,601	5,433	44,673	73,139	80-84
15,341	5,696	5,034	41,416	67,487	85-89
7,725	2,951	2,666	27,972	41,314	+90
גברים					
25,729	10,813	8,944	69,784	115,270	סך הכל
0	0	0	0	0	עד 64
1,050	573	435	3,127	5,185	65-69
4,283	2,062	1,698	11,701	19,744	70-74
6,184	2,689	2,164	15,568	26,605	75-79
5,865	2,384	1,957	15,610	25,816	80-84
5,550	2,132	1,777	14,296	23,755	85-89
2,797	973	913	9,482	14,165	+90
נשים					
49,160	21,126	17,545	143,430	231,261	סך הכל
810	519	435	2,859	4,623	עד 64
4,046	2,303	1,851	13,592	21,792	65-69
7,790	3,842	2,945	22,765	37,342	70-74
11,228	4,703	3,828	29,541	49,300	75-79
10,567	4,217	3,476	29,063	47,323	80-84
9,791	3,564	3,257	27,120	43,732	85-89
4,928	1,978	1,753	18,490	27,149	+90

לוח 27: מבוטחים הזכאים להנחות מתשלומים בעבור שירותי בריאות, לפי קבוצות אוכלוסייה, לפי קופת חולים ולפי קבוצת גיל, דצמבר 2023

מכבי	מאוחדת	לאומית	כללית	סך הכל	גיל
מקבלי קצבת זיקנה ושירים					
105,504	41,594	34,862	214,771	396,731	סך הכל
647	442	412	2,941	4,442	עד 24
17	15	12	75	119	25-35
78	45	41	297	461	35-45
398	199	202	1,426	2,225	45-55
6,674	3,017	2,575	16,322	28,588	55-65
44,735	18,616	15,226	98,571	177,148	65-75
52,955	19,260	16,394	95,139	183,748	+75
מקבלי קצבת נכות כללית					
179,632	107,920	73,120	445,647	806,319	סך הכל
81,436	56,362	34,620	193,770	366,188	עד 24
16,266	9,251	6,383	36,590	68,490	25-35
16,896	9,949	6,771	50,777	84,393	35-45
25,812	13,621	9,240	62,453	111,126	45-55
30,142	14,497	12,272	75,358	132,269	55-65
8,587	3,989	3,651	25,090	41,317	65-75
493	251	183	1,609	2,536	+75
משפחות עם 4 ילדים ויותר					
258,077	313,478	149,622	667,812	1,388,989	סך הכל*
188,477	232,447	112,965	482,208	1,016,097	עד 24
16,888	23,912	11,157	42,827	94,784	25-35
38,681	42,112	19,507	111,106	211,406	35-45
13,441	14,365	5,696	30,538	64,040	45-55
570	625	281	1,049	2,525	55-65
20	17	16	84	137	+65
נכי המלחמה בנאצים					
10	2	4	16	32	סך הכל
10	2	4	16	32	+75

* לא כולל 150,317 חברים במשפחות עם 4 ילדים ויותר שמקבלים גם את אחת הקצבאות המופיעות בלוח זה.

לוח 28: מבוטחים שכירים* לפי קופת חולים ולפי קבוצת שכר, דצמבר 2023

מכבי	מאוחדת	לאומית	כללית	סך הכל	שכר
------	--------	--------	-------	--------	-----

מספרים מוחלטים

1,087,605	441,749	251,494	1,779,969	3,560,817	סך הכל (מספרים מוחלטים)
238,773	132,844	77,856	467,814	917,287	עד שכר מינימום
22,655	11,925	7,170	45,917	87,667	משכר מינימום עד 50% השכר הממוצע
174,515	79,450	49,035	320,848	623,848	מ-50% עד 75% השכר הממוצע
151,295	61,290	37,791	262,240	512,616	מ-75% עד השכר הממוצע
298,406	106,454	58,572	466,460	929,892	משכר ממוצע עד פעמיים השכר הממוצע
110,535	29,998	13,852	130,498	284,883	מ-2 עד 3 פעמים השכר הממוצע
48,716	11,206	4,420	48,441	112,783	מ-3 עד 4 פעמים השכר הממוצע
42,710	8,582	2,798	37,751	91,841	יותר מ-4 פעמים השכר הממוצע

אחוזים

100.0	100.0	100.0	100.0	100.0	סך הכל
22.0	30.1	31.0	26.3	25.8	עד שכר מינימום
2.1	2.7	2.9	2.6	2.5	משכר מינימום עד 50% השכר הממוצע
16.0	18.0	19.5	18.0	17.5	מ-50% עד 75% השכר הממוצע
13.9	13.9	15.0	14.7	14.4	מ-75% עד השכר הממוצע
27.4	24.1	23.3	26.2	26.1	משכר ממוצע עד פעמיים השכר הממוצע
10.2	6.8	5.5	7.3	8.0	מ-2 עד 3 פעמים השכר הממוצע
4.5	2.5	1.8	2.7	3.2	מ-3 עד 4 פעמים השכר הממוצע
3.9	1.9	1.1	2.1	2.6	יותר מ-4 פעמים השכר הממוצע

* כולל מועסקים במעמד שכיר+עצמאי.

לוח 29: מבוטחים עצמאים לפי קופת חולים ולפי קבוצת שכר, דצמבר 2023

מכבי	מאוחדת	לאומית	כללית	סך הכל	הכנסה
------	--------	--------	-------	--------	-------

מספרים מוחלטים

165,051	64,963	35,610	235,698	501,322	סך הכל
64,189	28,339	15,943	97,443	205,914	עד שכר מינימום
6,169	2,694	1,463	8,989	19,315	משכר מינימום עד 50% השכר הממוצע
26,574	11,026	6,155	39,048	82,803	מ-50% עד 75% השכר הממוצע
17,169	6,587	3,670	26,170	53,596	מ-75% עד השכר הממוצע
30,824	10,499	5,686	42,330	89,339	משכר ממוצע עד פעמיים השכר הממוצע
10,457	3,094	1,534	12,123	27,208	מ-2 עד 3 פעמים השכר הממוצע
4,694	1,327	612	5,146	11,779	מ-3 עד 4 פעמים השכר הממוצע
4,975	1,397	547	4,449	11,368	יותר מ-4 פעמים השכר הממוצע

אחוזים

100.0	100.0	100.0	100.0	100.0	סך הכל
38.9	43.6	44.8	41.3	41.1	עד שכר מינימום
3.7	4.1	4.1	3.8	3.9	משכר מינימום עד 50% השכר הממוצע
16.1	17.0	17.3	16.6	16.5	מ-50% עד 75% השכר הממוצע
10.4	10.1	10.3	11.1	10.7	מ-75% עד השכר הממוצע
18.7	16.2	16.0	18.0	17.8	משכר ממוצע עד פעמיים השכר הממוצע
6.3	4.8	4.3	5.1	5.4	מ-2 עד 3 פעמים השכר הממוצע
2.8	2.0	1.7	2.2	2.3	מ-3 עד 4 פעמים השכר הממוצע
3.0	2.2	1.5	1.9	2.3	יותר מ-4 פעמים השכר הממוצע

לוח 30: הכנסה ממוצעת של חברי קופות החולים לפי גיל (ש"ח), יוני 2023

מכבי	מאוחדת	לאומית	כללית	סך הכל*	גיל
------	--------	--------	-------	---------	-----

ממוצע לחודש עבודה

15,801.17	12,457.20	11,237.25	13,059.65	13,702.11	סך הכל
5,227.27	4,974.73	4,943.64	5,127.20	5,116.82	25-15
12,807.78	10,310.14	9,951.89	11,023.05	11,386.27	35-25
18,853.24	14,407.03	13,474.66	15,652.54	16,256.45	45-35
20,741.07	16,739.46	14,435.80	17,179.97	18,180.58	55-45
18,828.01	16,214.47	13,798.89	15,638.79	16,715.96	65-55
13,080.89	12,347.12	10,143.40	11,551.54	12,015.32	75-65
9,494.80	8,926.19	7,316.73	7,546.88	8,262.16	+75

* לא כולל חיילים ובלתי מבוטחים אחרים.

לוח 31: הכנסה ממוצעת של חברי קופות החולים לפי גיל ומין (ש"ח), יוני 2023

מכבי	מאוחדת	לאומית	כללית	סך הכל*	גיל
------	--------	--------	-------	---------	-----

גברים

19,309.24	14,834.35	13,242.59	15,377.03	16,337.21	סך הכל
5,758.08	5,622.38	5,626.77	5,837.54	5,771.43	25-15
14,807.66	11,499.85	11,173.98	12,594.42	12,993.16	35-25
22,911.38	16,944.49	15,763.88	18,507.40	19,343.96	45-35
25,851.90	19,811.31	17,040.47	20,334.36	21,861.36	55-45
23,137.03	19,185.05	16,273.54	18,422.28	20,033.64	65-55
16,709.06	15,433.45	12,395.01	14,347.71	15,056.07	75-65
11,836.86	10,828.88	8,686.40	9,132.82	10,093.64	+75

נשים

12,342.43	10,061.44	9,117.42	10,518.62	10,942.40	סך הכל
4,816.46	4,499.04	4,415.45	4,427.30	4,550.18	25-15
10,810.29	9,102.26	8,587.19	9,297.78	9,685.88	35-25
14,744.39	11,788.14	10,904.74	12,593.30	13,002.97	45-35
16,094.23	13,563.96	11,824.07	13,705.25	14,439.20	55-45
14,290.06	12,907.01	11,079.28	12,664.65	13,164.04	65-55
8,389.23	8,277.96	7,100.52	7,823.36	8,000.89	75-65
5,399.11	5,531.74	4,867.78	4,784.96	5,054.48	+75

* לא כולל חיילים ובלתי מבוטחים אחרים.

לוח 32: הכנסה ממוצעת של חברי קופות החולים* לפי גיל ומעמד עבודה (ש"ח), יוני 2023

מכבי	מאוחדת	לאומית	כללית	סך הכל*	גיל
------	--------	--------	-------	---------	-----

שכירים**

16,257.36	12,665.74	11,393.77	13,320.10	14,001.40	סך הכל
5,191.33	4,946.28	4,913.35	5,096.87	5,085.23	25-15
13,212.22	10,597.12	10,168.21	11,251.24	11,677.08	35-25
19,755.69	14,991.93	13,864.06	16,156.24	16,867.37	45-35
21,676.45	17,269.54	14,799.87	17,717.74	18,827.50	55-45
19,633.08	16,765.83	14,161.29	16,114.31	17,285.44	65-55
13,358.07	12,506.10	10,382.20	11,858.67	12,284.04	75-65
9,800.48	9,095.07	7,381.18	7,784.18	8,526.62	+75

עצמאים

12,728.50	11,011.03	10,110.03	11,052.57	11,532.01	סך הכל
6,335.65	5,882.73	5,895.94	6,190.62	6,160.19	25-15
8,896.26	8,002.16	8,221.70	8,695.62	8,612.05	35-25
13,104.22	10,910.91	11,053.81	11,995.93	12,119.27	45-35
15,248.94	13,433.30	12,052.99	13,509.38	14,054.59	55-45
14,475.44	13,048.12	11,469.97	12,334.06	13,221.16	65-55
12,077.87	11,781.26	9,145.97	10,385.05	11,010.80	75-65
8,956.55	8,657.19	7,195.37	7,208.01	7,848.13	+75

* לא כולל חיילים ובלתי מבוטחים אחרים.

** כולל שכיר ועצמאי

לוח 33: חברות בקופות החולים לפי צורת יישוב ולפי ישוב, דצמבר 2023

התפלגות לפי קופת החולים (אחוזים)					סך כל המבוטחים (מספרים)	צורת יישוב* (ביישובים מעל 2000 תושבים)
מאוחדת	מכבי	לאומית	כללית	סך הכל		
13.9	27.5	7.6	51.0	100.0	9,567,624	סך הכל
14.6	28.4	7.8	49.2	100.0	8,761,537	יישובים עירוניים - סך הכל
14.8	32.3	7.7	45.2	100.0	7,386,877	סך הכל
36.4	13.6	8.8	41.1	100.0	992,275	מעל 500,000
9.7	40.6	7.5	42.2	100.0	2,119,658	499,999-200,000
15.2	36.6	7.6	40.6	100.0	1,033,760	199,999-100,000
13.7	31.6	7.5	47.2	100.0	1,253,854	99,999-50,000
8.5	32.3	6.9	52.3	100.0	1,350,846	49,999-20,000
15.2	29.0	3.4	52.4	100.0	212,691	19,999-10,000
13.4	29.6	9.4	47.6	100.0	248,613	9,999-5,000
10.2	26.8	13.0	50.1	100.0	175,180	4,999-2,000
13.6	7.2	8.5	70.8	100.0	1,374,660	יהודיים - סך הכל
13.2	8.2	7.3	71.3	100.0	214,730	99,999-50,000
11.3	8.5	7.5	72.7	100.0	475,550	49,999-20,000
17.0	7.1	9.0	66.9	100.0	424,938	19,999-10,000
11.0	4.1	12.9	72.0	100.0	174,309	9,999-5,000
14.8	3.8	6.0	75.5	100.0	85,133	4,999-2,000
						יישובים כפריים יהודיים - סך הכל
6.1	21.0	5.0	67.9	100.0	673,804	מושבים
6.5	23.4	3.7	66.4	100.0	299,390	מושבים שיתופיים
11.3	21.8	6.7	60.2	100.0	30,003	קיבוצים
2.0	13.2	1.2	83.6	100.0	185,092	יישובים מוסדיים יהודיים
6.9	21.8	5.0	66.2	100.0	3,831	יישובים יהודיים קטנים
8.3	25.2	4.7	61.8	100.0	48,198	יישובים כפריים קהילתיים
9.3	25.8	14.9	50.0	100.0	107,290	יישובים לא יהודיים קטנים
8.2	3.0	3.9	84.9	100.0	34,477	אוכלוסייה מחוץ ליישובים
8.2	2.4	5.8	83.7	100.0	85,545	מזה: שבטי בדווים
8.2	1.8	5.8	84.2	100.0	83,609	כתובת לא ידועה
13.7	13.8	8.5	64.0	100.0	12,261	

לוח 33 (המשך)

התפלגות לפי קופת החולים (אחוזים)					סך כל המבוטחים (מספרים)	יישובים (מעל 2000 תושבים)
מאוחדת	מכבי	לאומית	כללית	סך הכל		
13.9	27.5	7.6	51.0	100.0	9,567,624	סך הכל
10.1	2.7	0.6	86.7	100.0	8,401	אבו גוש
4.9	7.6	23.3	64.3	100.0	14,114	אבו סנאן
30.0	0.0	2.0	68.0	100.0	2,839	אבו תלול
0.8	19.6	3.6	76.1	100.0	2,932	אבטין
14.5	40.9	2.8	41.9	100.0	13,796	אבן יהודה
20.5	8.1	0.1	71.3	100.0	59,582	אום אל-פחם
3.6	0.6	1.6	94.2	100.0	4,833	אום בטין
1.2	26.5	5.7	66.6	100.0	37,611	אופקים
2.4	37.2	4.8	55.6	100.0	37,545	אור יהודה
10.8	21.8	6.9	60.6	100.0	22,431	אור עקיבא
3.8	53.1	3.1	39.9	100.0	9,380	אורנית
2.8	53.0	2.7	41.4	100.0	12,373	אזור
1.1	13.2	1.7	84.0	100.0	2,479	אחוזת ברק
3.6	35.0	5.2	56.2	100.0	57,328	אילת
0.9	11.1	0.5	87.5	100.0	15,794	אכסאל
5.4	0.9	34.1	59.6	100.0	4,072	אל סייד
38.7	27.2	1.5	32.6	100.0	3,116	אלון שבות
9.5	11.0	5.2	74.3	100.0	3,479	אליכין
23.6	32.1	9.7	34.6	100.0	49,388	אלעד
30.9	30.7	2.3	36.0	100.0	2,605	אלעזר
5.6	47.2	1.7	45.4	100.0	7,838	אלפי מנשה
4.6	35.5	8.3	51.6	100.0	4,312	אלקנה
12.1	11.3	4.0	72.6	100.0	13,851	אעבלין
38.2	37.5	1.5	22.7	100.0	12,571	אפרת
3.3	38.6	16.2	41.9	100.0	18,634	אריאל
19.7	32.1	16.8	31.4	100.0	225,722	אשדוד
11.3	29.0	9.8	49.8	100.0	153,809	אשקלון
11.7	4.8	11.2	72.2	100.0	31,374	באקה אל-גרביה
7.2	40.5	3.8	48.4	100.0	30,935	באר יעקב
4.4	25.5	8.2	61.9	100.0	202,846	באר שבע
11.7	0.2	19.4	68.7	100.0	10,822	בועינה-נוג'ידאת
5.6	12.6	24.3	57.5	100.0	6,935	בוקעאתא
15.5	2.3	20.4	61.8	100.0	10,899	ביר אל-מכסור
15.9	0.3	0.4	83.4	100.0	3,298	ביר הדאג'
3.6	5.3	40.9	50.2	100.0	5,919	בית אל
6.1	35.5	34.3	24.2	100.0	5,370	בית אריה-עופרים
31.8	0.2	21.9	46.1	100.0	12,531	בית ג'ן
13.0	35.7	2.2	49.1	100.0	7,106	בית דגן
8.9	35.9	2.8	52.4	100.0	2,094	בית חשמונאי
4.0	26.1	3.8	66.1	100.0	2,092	בית יצחק-שער חפר
0.3	6.5	0.2	93.0	100.0	20,087	בית שאן
42.6	14.8	18.6	23.9	100.0	166,904	בית שמש
47.9	5.0	27.3	19.7	100.0	69,473	ביתר עילית
17.2	49.0	10.1	23.7	100.0	216,933	בני ברק
26.5	24.3	2.2	47.0	100.0	6,561	בני עיי"ש

לוח 33 (המשך)

התפלגות לפי קופת החולים (אחוזים)					סך כל המבוטחים (מספרים)	יישובים (מעל 2000 תושבים)
מאוחדת	מכבי	לאומית	כללית	סך הכל		
12.0	37.3	5.7	44.9	100.0	14,735	בנימינה-גבעת עדה
19.6	5.0	0.8	74.7	100.0	11,694	בסמ"ה
0.8	10.7	1.4	87.2	100.0	8,191	בסמת טבעון
15.6	2.7	19.9	61.8	100.0	8,754	בענה
2.0	14.9	64.5	18.6	100.0	3,121	ברכה
7.3	20.2	5.7	66.8	100.0	2,040	ברקת
3.5	30.9	3.5	62.1	100.0	4,935	בת חפר
6.9	50.8	6.0	36.4	100.0	126,686	בת ים
3.7	1.4	9.3	85.6	100.0	21,378	ג'דידה-מכר
6.8	0.5	19.8	72.9	100.0	6,637	ג'ולס
7.3	16.3	0.7	75.6	100.0	10,803	ג'לג'וליה
2.1	0.2	15.7	82.0	100.0	15,691	ג'סר א-זרקא
4.3	6.3	19.7	69.7	100.0	3,196	ג'ש (גוש חלב)
8.8	1.1	28.0	62.1	100.0	12,863	ג'ת
39.9	13.7	9.0	37.4	100.0	5,852	גבע בנימין
6.1	7.2	3.0	83.7	100.0	2,090	גבעת אבני
6.4	19.4	0.9	73.3	100.0	2,277	גבעת ברנר
42.3	13.5	9.9	34.3	100.0	22,726	גבעת זאב
8.8	49.4	4.5	37.2	100.0	27,690	גבעת שמואל
5.8	52.1	2.9	39.1	100.0	56,451	גבעתיים
14.0	26.8	1.1	58.2	100.0	28,386	גדרה
20.1	33.4	5.2	41.4	100.0	23,274	גן יבנה
1.3	11.4	1.3	86.1	100.0	2,631	גן נר
14.7	36.4	16.1	32.8	100.0	3,350	גני מודיעין
4.8	47.6	6.3	41.3	100.0	23,592	גני תקוה
19.6	9.4	22.0	49.1	100.0	18,146	דאלית אל-כרמל
17.6	13.2	0.1	69.0	100.0	10,984	דבורייה
14.9	0.5	6.9	77.8	100.0	13,294	דייר אל-אסד
9.2	0.9	18.7	71.2	100.0	11,243	דייר חנא
0.5	28.1	4.7	66.7	100.0	38,255	דימונה
9.0	43.0	2.3	45.8	100.0	62,436	הוד השרון
1.5	15.7	0.8	82.0	100.0	2,022	הושעיה
34.5	26.7	2.3	36.5	100.0	4,030	הר אדר
10.9	48.6	3.2	37.3	100.0	102,259	הרצלייה
9.1	48.7	1.3	40.9	100.0	23,369	זכרון יעקב
12.4	1.8	27.0	58.8	100.0	7,545	זמר
16.4	3.0	0.8	79.8	100.0	9,038	זרזיר
21.4	16.4	9.7	52.5	100.0	101,900	חדרה
5.3	52.1	5.1	37.5	100.0	186,059	חולון
6.9	0.3	11.4	81.4	100.0	20,815	חורה
13.2	1.8	19.3	65.6	100.0	6,726	חורפיש
9.3	39.5	3.5	47.7	100.0	280,065	חיפה
1.1	11.7	2.5	84.6	100.0	1,609	חספין
1.0	25.1	13.9	59.9	100.0	10,741	חצור הגלילית
13.5	29.3	8.9	48.2	100.0	36,062	חריש
15.6	47.3	10.5	26.7	100.0	2,755	חשמונאים

לוח 33 (המשך)

התפלגות לפי קופת החולים (אחוזים)					סך כל המבוטחים (מספרים)	יישובים (מעל 2000 תושבים)
מאוחדת	מכבי	לאומית	כללית	סך הכל		
8.2	8.3	11.9	71.6	100.0	50,306	טבריה
0.3	0.2	16.9	82.6	100.0	7,194	טובא-זנגרייה
3.4	31.0	0.1	65.5	100.0	15,341	טורעאן
12.0	12.5	4.8	70.7	100.0	46,613	טייבה
0.7	17.4	8.3	73.6	100.0	28,069	טירה
3.2	24.1	8.5	64.1	100.0	29,629	טירת כרמל
5.1	24.2	47.6	23.1	100.0	5,859	טלמון
2.7	1.2	8.7	87.4	100.0	36,243	טמרה
5.7	11.3	0.7	82.2	100.0	6,872	יאנוח-ג'ת
2.0	4.5	40.7	52.8	100.0	4,573	יבנאל
7.2	39.4	4.2	49.1	100.0	55,872	יבנה
20.5	15.8	1.7	62.0	100.0	4,279	יד בנימין
11.0	37.4	3.9	47.7	100.0	30,455	יהוד
10.9	12.4	6.3	70.3	100.0	20,074	יפיע
3.2	36.3	18.9	41.7	100.0	2,811	יקיר
0.7	37.0	10.3	52.0	100.0	24,425	יקנעם עילית
1.2	27.4	0.9	70.5	100.0	11,398	ירוחם
36.4	13.6	8.8	41.1	100.0	992,275	ירושלים
31.4	0.4	13.1	55.1	100.0	16,454	ירכא
25.3	0.3	0.5	73.8	100.0	13,062	כאבול
2.7	2.9	14.0	80.5	100.0	4,075	כאוכב אבו אל-היג'א
4.7	4.2	81.2	9.9	100.0	2,741	כוכב השחר
3.5	42.8	11.2	42.4	100.0	9,398	כוכב יאיר
51.5	3.6	21.2	23.7	100.0	10,305	כוכב יעקב
3.2	5.9	9.6	81.3	100.0	20,559	כסיפה
8.2	6.6	16.6	68.5	100.0	9,291	כסרא-סמיע
27.1	5.2	1.3	66.4	100.0	6,354	כעביה-טבאש-חג'אג'רה
26.2	30.0	7.9	35.9	100.0	4,662	כפר אדומים
46.4	0.9	0.3	52.4	100.0	4,147	כפר ברא
15.4	47.7	2.3	34.7	100.0	2,098	כפר האורנים
2.3	17.1	1.1	79.4	100.0	1,745	כפר ויתקין
6.7	37.6	2.3	53.4	100.0	5,610	כפר ורדים
29.2	6.4	0.5	63.9	100.0	7,122	כפר חב"ד
2.8	7.9	9.2	80.1	100.0	10,993	כפר יאסיף
9.1	33.2	7.4	50.3	100.0	27,718	כפר יונה
0.9	2.7	0.2	96.2	100.0	3,519	כפר כמא
18.4	4.8	1.1	75.6	100.0	24,562	כפר כנא
9.7	8.6	6.8	74.8	100.0	21,990	כפר מנדא
36.7	0.3	0.2	62.7	100.0	2,893	כפר מצר
7.5	35.3	2.1	55.0	100.0	97,379	כפר סבא
6.8	0.6	6.5	86.1	100.0	25,983	כפר קאסם
21.4	7.5	7.5	63.6	100.0	20,605	כפר קרע
5.9	13.3	1.0	79.8	100.0	4,518	כפר תבור
7.2	35.9	5.4	51.6	100.0	47,618	כרמיאל
2.2	24.9	2.7	70.2	100.0	7,108	להבים
9.3	21.2	10.5	59.0	100.0	85,921	לוד

לוח 33 (המשך)

התפלגות לפי קופת החולים (אחוזים)					סך כל המבוטחים (מספרים)	יישובים (מעל 2000 תושבים)
מאוחדת	מכבי	לאומית	כללית	סך הכל		
16.0	44.1	2.5	37.5	100.0	2,034	לפיד
15.6	7.7	11.4	65.3	100.0	17,997	לקיה
10.2	15.3	2.9	71.6	100.0	2,607	מבוא חורון
31.9	21.5	2.2	44.3	100.0	24,660	מבשרת ציון
18.5	0.4	4.2	76.9	100.0	16,056	מג'ד אל-כרום
9.5	18.8	31.3	40.5	100.0	11,577	מג'דל שמש
12.8	6.7	19.2	61.3	100.0	24,112	מגאר
0.6	26.4	6.2	66.8	100.0	27,846	מגדל העמק
32.6	18.1	17.9	31.3	100.0	87,069	מודיעין עילית
14.2	46.6	3.1	36.2	100.0	95,071	מודיעין-מכבים-רעות
8.0	0.8	0.2	91.0	100.0	4,492	מוקיבלה
16.9	29.6	1.1	52.4	100.0	16,052	מזכרת בתיה
5.4	0.8	3.1	90.7	100.0	4,192	מזרעה
5.9	2.1	3.7	88.3	100.0	2,119	מייסר
2.0	31.5	2.2	64.3	100.0	11,510	מיתר
3.2	10.8	25.5	60.5	100.0	4,276	מסעדה
3.2	29.2	0.1	67.5	100.0	1,506	מעגלים
0.1	1.8	0.0	98.1	100.0	1,993	מעגן מיכאל
17.6	2.4	6.0	74.0	100.0	3,243	מעיליא
28.6	22.3	5.1	44.0	100.0	36,740	מעלה אדומים
27.3	2.3	0.3	70.2	100.0	15,986	מעלה עירון
19.7	12.5	7.8	60.1	100.0	23,377	מעלות-תרשיחא
38.7	10.9	2.7	47.7	100.0	2,718	מצפה יריחו
1.4	34.6	0.6	63.4	100.0	5,221	מצפה רמון
9.7	21.9	6.0	62.5	100.0	2,689	מרכז שפירא
10.9	1.0	4.1	84.0	100.0	9,267	משהד
5.8	40.3	2.2	51.7	100.0	3,146	מתן
19.8	1.3	0.2	78.7	100.0	2,557	נאעורה
8.2	29.7	9.2	53.0	100.0	66,897	נהרייה
34.5	35.1	4.4	25.9	100.0	2,474	נווה דניאל
12.2	45.0	3.5	39.3	100.0	2,180	נוף איילון
7.5	27.8	5.8	58.9	100.0	47,246	נוף הגליל
1.6	45.7	1.1	51.7	100.0	2,377	נופית
27.3	26.3	7.7	38.7	100.0	2,952	נוקדים
5.6	32.7	23.2	38.4	100.0	1,803	נורדיה
34.2	5.6	8.7	51.5	100.0	14,201	נחף
7.5	16.7	5.2	70.6	100.0	2,490	ניצן
12.9	41.9	1.4	43.8	100.0	45,372	נס ציונה
14.4	42.2	4.8	38.6	100.0	2,645	נעלה
13.1	14.7	8.2	64.1	100.0	78,652	נצרת
3.9	42.7	5.9	47.5	100.0	21,547	נשר
12.6	31.0	1.4	55.0	100.0	51,258	נתיבות
10.0	32.9	14.6	42.6	100.0	225,013	נתניה
39.6	9.4	18.8	32.1	100.0	4,399	סאג'ור
8.4	64.9	3.2	23.6	100.0	4,252	סביון
5.0	1.8	0.7	92.6	100.0	3,067	סולם

לוח 33 (המשך)

התפלגות לפי קופת החולים (אחוזים)					סך כל המבוטחים (מספרים)	יישובים (מעל 2000 תושבים)
מאוחדת	מכבי	לאומית	כללית	סך הכל		
20.4	0.6	6.8	72.2	100.0	34,713	סח'נין
14.4	0.3	13.8	71.5	100.0	3,804	סלמה
0.1	7.4	0.2	92.2	100.0	2,850	ע'ג'ר
24.5	0.5	0.2	74.9	100.0	3,562	עזיר
3.4	28.0	3.9	64.7	100.0	8,056	עומר
14.3	3.9	15.7	66.1	100.0	5,832	עיילבון
11.3	2.0	0.7	86.1	100.0	9,073	עילוט
41.1	0.6	0.2	58.2	100.0	14,349	עין מאהל
5.1	2.5	1.7	90.8	100.0	3,810	עין נקובא
61.7	4.8	3.0	30.4	100.0	2,506	עין קנייא
10.5	11.6	17.8	60.2	100.0	53,961	עכו
5.1	22.1	8.6	64.2	100.0	4,315	עלי
4.1	44.2	10.9	40.8	100.0	5,229	עלי זהב
4.1	6.3	39.8	49.9	100.0	5,381	עמנואל
33.3	4.7	25.0	37.0	100.0	12,622	עספיא
6.1	12.8	2.0	79.0	100.0	62,481	עפולה
5.5	9.5	5.1	79.9	100.0	3,073	עפרה
5.5	39.5	4.4	50.5	100.0	2,378	עץ אפרים
28.6	4.4	19.7	47.3	100.0	27,934	עראבה
1.2	58.4	9.2	31.2	100.0	29,407	ערד
25.8	4.6	2.6	67.0	100.0	21,071	ערערה
14.8	3.7	4.6	76.9	100.0	20,477	ערערה-בנגב
3.2	32.0	3.1	61.7	100.0	10,420	עתלית
1.9	35.6	27.6	34.9	100.0	2,222	פדואל
8.1	10.0	0.3	81.5	100.0	13,879	פורידים
20.7	12.1	8.6	58.7	100.0	3,467	פסוטה
2.1	6.2	26.1	65.5	100.0	6,171	פקיעין (בוקיעה)
16.6	27.1	2.2	54.2	100.0	44,024	פרדס חנה-כרכור
5.5	32.4	10.8	51.4	100.0	7,679	פרדסיה
7.8	34.2	3.9	54.2	100.0	252,451	פתח תקווה
9.0	35.1	6.6	49.3	100.0	2,591	צופים
30.3	27.1	4.0	38.6	100.0	10,230	צור הדסה
5.0	40.5	3.4	51.0	100.0	6,949	צור יצחק
5.2	39.7	4.4	50.7	100.0	2,495	צור משה
15.0	20.3	20.7	43.9	100.0	38,666	צפת
3.4	17.4	29.7	49.5	100.0	4,594	קדומים
7.7	38.7	3.4	50.3	100.0	21,526	קדימה-צורן
13.1	49.7	4.3	33.0	100.0	5,994	קיסריה
4.0	16.3	3.5	76.2	100.0	24,450	קלנסווה
15.2	26.7	3.8	54.4	100.0	2,823	קציר
1.5	1.8	3.1	93.6	100.0	2,936	קצר א-סר
0.9	29.5	21.9	47.7	100.0	8,164	קצרין
4.8	49.3	5.6	40.4	100.0	40,398	קריית אונו
79.0	5.1	2.1	13.8	100.0	7,600	קריית ארבע
6.3	31.7	4.7	57.2	100.0	60,370	קריית אתא
3.2	32.2	3.3	61.4	100.0	44,028	קריית ביאליק

לוח 33 (המשך)

התפלגות לפי קופת החולים (אחוזים)					סך כל המבוטחים (מספרים)	יישובים (מעל 2000 תושבים)
מאוחדת	מכבי	לאומית	כללית	סך הכל		
11.5	24.6	14.1	49.8	100.0	67,126	קריית גת
1.3	39.3	0.7	58.7	100.0	17,198	קריית טבעון
3.3	31.3	5.1	60.3	100.0	41,409	קריית ים
57.7	34.7	2.0	5.7	100.0	6,841	קריית יערים
2.9	39.3	2.8	54.9	100.0	49,285	קריית מוצקין
3.9	11.5	21.0	63.6	100.0	26,747	קריית מלאכי
16.9	9.6	2.0	71.6	100.0	10,596	קריית עקרון
0.6	16.2	11.3	71.9	100.0	22,159	קריית שמונה
4.0	28.5	32.3	35.2	100.0	10,141	קרני שומרון
19.2	14.3	5.7	60.8	100.0	8,338	ראמה
7.4	33.5	4.7	54.5	100.0	72,472	ראש העין
2.7	22.7	2.5	72.1	100.0	3,216	ראש פינה
8.8	45.9	4.9	40.4	100.0	250,058	ראשון לציון
2.5	43.6	4.4	49.5	100.0	3,200	רבבה
7.7	1.7	12.0	78.7	100.0	76,496	רהט
9.2	2.1	1.5	87.2	100.0	2,329	רמת הייב
23.0	24.2	3.1	49.7	100.0	147,024	רחובות
19.0	13.6	3.0	64.4	100.0	17,446	ריינה
18.6	32.7	3.5	45.3	100.0	14,287	רכסים
9.0	24.0	4.2	62.8	100.0	80,082	רמלה
5.9	50.0	5.4	38.8	100.0	155,899	רמת גן
3.5	62.4	2.4	31.8	100.0	45,424	רמת השרון
0.6	37.7	1.4	60.3	100.0	7,686	רמת ישי
6.5	56.3	2.0	35.2	100.0	81,146	רעננה
2.7	1.9	0.2	95.2	100.0	6,795	שבלי - אום אל-גנם
24.5	0.7	0.3	74.5	100.0	12,811	שגב-שלום
2.1	24.0	16.3	57.5	100.0	33,799	שדרות
6.8	50.9	1.2	41.1	100.0	22,637	שוהם
10.9	0.9	4.8	83.4	100.0	3,090	שייח' דנון
2.2	9.7	50.4	37.7	100.0	5,474	שילה
3.2	23.8	15.4	57.6	100.0	7,706	שלומי
0.6	30.2	0.3	68.9	100.0	2,207	שמשית
18.0	0.5	27.6	53.9	100.0	7,804	שעב
5.7	41.2	7.9	45.2	100.0	5,339	שערי תקווה
12.2	34.4	1.7	51.7	100.0	42,772	שפרעם
13.4	23.0	8.6	55.0	100.0	1,977	שתולים
5.3	52.2	3.9	38.6	100.0	466,570	תל אביב - יפו
4.4	48.9	1.4	45.3	100.0	14,211	תל מונד
10.0	0.6	0.5	88.9	100.0	22,912	תל שבע
5.0	54.2	3.0	37.7	100.0	2,244	תפרח
22.3	56.8	2.4	18.5	100.0	4,507	תקוע
13.6	13.9	8.5	64.0	100.0	12,162	כתובת לא ידועה

* שיוך היישובים לצורת יישוב הסתמך על מידע המתקבל מהלמ"ס ונכון לשנת 2020. מספר המבוטחים נכון ליום 31.12.2023 כפי שמופיע בקבצי הביטוח הלאומי.

לוח 34: חברות בקופות החולים לפי מועצה אזורית, דצמבר 2023

התפלגות לפי קופת החולים (אחוזים)					סך כל המבוטחים (מספרים)	מועצה אזורית
מאוחדת	מכבי	לאומית	כללית	סך הכל		
8.0	20.5	6.1	65.4	100.0	946,239	סך הכל
6.3	1.1	14.4	78.2	100.0	15,567	אל קסום
17.7	0.8	0.9	80.6	100.0	8,945	אל-בטוף
10.2	31.4	25.1	33.3	100.0	2,086	אלונה
0.8	18.6	0.5	80.0	100.0	14,833	אשכול
7.9	19.2	6.6	66.3	100.0	21,462	באר טוביה
14.5	1.5	0.5	83.5	100.0	8,820	בוסתן-אל-מרג'
1.3	17.7	1.7	79.3	100.0	10,885	בני שמעון
11.2	24.9	0.9	63.0	100.0	7,246	ברנר
10.3	31.3	2.8	55.5	100.0	4,611	גדרות
1.2	18.1	3.5	77.2	100.0	19,927	גולן
29.8	30.1	6.9	33.2	100.0	26,435	גוש עציון
9.5	27.9	2.3	60.4	100.0	26,724	גזר
6.5	40.0	2.8	50.7	100.0	5,895	גן רווה
5.6	34.6	2.6	57.2	100.0	31,299	דרום השרון
3.5	5.6	0.7	90.2	100.0	32,511	הגלבוע
0.7	13.0	2.1	84.3	100.0	19,158	הגליל העליון
3.9	9.6	5.4	81.1	100.0	12,673	הגליל התחתון
0.8	4.9	0.6	93.7	100.0	4,084	הערבה התיכונה
20.4	25.8	22.1	31.7	100.0	11,110	הר חברון
2.0	22.2	1.8	73.9	100.0	12,811	זבולון
1.0	16.3	1.5	81.2	100.0	4,671	חבל אילות
9.8	24.7	4.9	60.7	100.0	5,533	חבל יבנה
7.1	32.4	4.0	56.5	100.0	21,070	חבל מודיעין
6.8	20.4	5.6	67.1	100.0	18,684	חוף אשקלון
5.0	30.6	2.2	62.2	100.0	33,007	חוף הכרמל
4.8	31.3	1.7	62.2	100.0	11,551	חוף השרון
3.5	20.6	2.4	73.6	100.0	8,708	יואב

לוח 34 (המשך)

התפלגות לפי קופת החולים (אחוזים)					סך כל המבוטחים (מספרים)	מועצה אזורית
מאוחדת	מכבי	לאומית	כללית	סך הכל		
5.3	32.2	5.6	56.9	100.0	21,382	לב השרון
3.7	17.7	4.9	73.6	100.0	13,740	לכיש
1.7	17.3	4.6	76.4	100.0	7,765	מבואות החרנ
0.4	13.9	1.8	83.9	100.0	11,748	מגידו
11.9	14.4	1.8	71.9	100.0	2,153	מגילות
3.2	18.3	3.2	75.3	100.0	30,693	מטה אשר
20.6	19.8	22.6	37.0	100.0	77,073	מטה בנימין
14.8	17.7	3.4	64.1	100.0	45,759	מטה יהודה
7.8	23.4	3.3	65.5	100.0	28,666	מנשה
6.7	19.1	8.0	66.3	100.0	11,392	מעלה יוסף
9.7	15.7	6.1	68.4	100.0	15,654	מרום הגליל
3.2	27.8	2.6	66.4	100.0	14,039	מרחבים
6.4	25.7	3.4	64.5	100.0	30,691	משגב
14.1	1.4	2.1	82.5	100.0	10,549	נווה מדבר
16.8	14.6	2.0	66.5	100.0	9,595	נחל שורק
2.6	7.2	2.2	87.9	100.0	14,074	עמק הירדן
0.5	9.0	0.5	90.0	100.0	14,758	עמק המעיינות
5.2	22.7	2.9	69.2	100.0	38,535	עמק חפר
1.2	19.4	0.9	78.5	100.0	39,146	עמק זרעאל
2.0	11.2	3.3	83.6	100.0	6,942	ערבות הירדן
1.2	13.7	0.6	84.5	100.0	7,422	רמת נגב
19.7	19.7	2.4	58.2	100.0	15,492	שדות דן
3.0	29.5	1.6	66.0	100.0	11,127	שדות נגב
4.3	28.5	24.4	42.8	100.0	44,310	שומרון
2.0	14.9	3.3	79.8	100.0	8,715	שער הנגב
8.0	15.5	5.2	71.3	100.0	13,161	שפיר
1.0	14.8	1.3	83.0	100.0	1,352	תמר

לוח 35: חברות בקופות החולים לפי מחוז ונפה, דצמבר 2023

התפלגות לפי קופת החולים (אחוזים)					סך כל המבוטחים (מספרים)	מחוז ונפה*
מאוחדת	מכבי	לאומית	כללית	סך הכל		
13.9	27.5	7.6	51.0	100.0	9,567,624	סך הכל
36.3	14.3	9.7	39.8	100.0	1,255,070	ירושלים
36.3	14.3	9.7	39.8	100.0	1,255,070	ירושלים
9.9	13.9	8.3	67.9	100.0	1,561,436	הצפון
6.3	17.2	12.3	64.2	100.0	128,544	צפת
7.7	7.6	11.7	73.0	100.0	121,169	כנרת
8.5	14.6	3.8	73.1	100.0	563,222	זרעאל
12.4	13.6	9.9	64.1	100.0	692,266	עכו
6.2	17.5	15.9	60.3	100.0	56,235	גולן
11.4	26.8	5.4	56.4	100.0	1,102,428	חיפה
7.8	34.8	4.9	52.6	100.0	601,115	חיפה
15.8	17.3	6.1	60.9	100.0	501,313	חדרה
10.3	34.2	5.2	50.2	100.0	2,275,052	המרכז
8.5	28.7	9.6	53.3	100.0	491,048	השרון
8.7	36.8	3.9	50.5	100.0	792,217	פתח תקוה
10.6	32.8	4.9	51.7	100.0	373,983	רמלה
13.7	36.1	3.7	46.5	100.0	617,804	רחובות
7.5	51.0	5.2	36.3	100.0	1,449,263	תל-אביב
7.5	51.0	5.2	36.3	100.0	1,449,263	תל-אביב
8.8	22.5	9.2	59.5	100.0	1,422,388	הדרום
12.9	27.1	13.2	46.8	100.0	591,673	אשקלון
5.9	19.2	6.4	68.6	100.0	830,715	באר שבע
25.8	21.1	17.9	35.2	100.0	489,825	יהודה ושומרון
13.6	13.9	8.5	64.0	100.0	12,162	כתובת לא ידועה

לוח 36: מבוטחים תושבי הפריפריה*, לפי קבוצת גיל ומין, נובמבר 2023

מאוחדת	מכבי	לאומית	כללית	סך הכל	גיל
סך הכל					
127,261	213,417	125,401	941,578	1,407,657	סך הכל
2,432	3,564	2,303	17,219	25,518	עד שנה
9,986	14,404	9,138	72,108	105,636	5-1
24,371	35,838	22,234	180,399	262,842	15-5
22,581	30,702	20,043	140,590	213,916	25-15
19,922	30,062	18,432	130,674	199,090	35-25
14,769	24,253	14,296	119,130	172,448	45-35
14,431	28,341	13,933	100,911	157,616	55-45
9,506	22,517	12,061	77,148	121,232	65-55
5,850	14,677	8,193	62,325	91,045	75-65
2,493	6,811	3,423	30,765	43,492	85-75
920	2,248	1,345	10,309	14,822	+85
גברים					
65,533	105,661	63,636	469,110	703,940	סך הכל
1,256	1,829	1,221	8,894	13,200	עד שנה
5,216	7,411	4,738	36,964	54,329	5-1
12,588	18,464	11,394	92,846	135,292	15-5
11,476	15,205	10,101	70,548	107,330	25-15
10,737	15,085	9,710	65,230	100,762	35-25
7,576	12,006	7,448	58,969	85,999	45-35
7,584	13,322	6,961	50,456	78,323	55-45
4,804	11,448	5,998	37,512	59,762	65-55
2,844	7,075	4,049	29,747	43,715	75-65
1,103	2,971	1,513	13,965	19,552	85-75
349	845	503	3,979	5,676	+85
נשים					
61,728	107,756	61,765	472,468	703,717	סך הכל
1,176	1,735	1,082	8,325	12,318	עד שנה
4,770	6,993	4,400	35,144	51,307	5-1
11,783	17,374	10,840	87,553	127,550	15-5
11,105	15,497	9,942	70,042	106,586	25-15
9,185	14,977	8,722	65,444	98,328	35-25
7,193	12,247	6,848	60,161	86,449	45-35
6,847	15,019	6,972	50,455	79,293	55-45
4,702	11,069	6,063	39,636	61,470	65-55
3,006	7,602	4,144	32,578	47,330	75-65
1,390	3,840	1,910	16,800	23,940	85-75
571	1,403	842	6,330	9,146	+85

* ראו פרק הגדרות.

לוח 37: מבוטחים שאינם תושבי הפריפריה*, לפי קבוצת גיל ומין, נובמבר 2023

מאוחדת	מכבי	לאומית	כללית	סך הכל	גיל
סך הכל					
1,197,219	2,397,917	595,869	3,913,462	8,104,467	סך הכל
28,653	40,425	13,393	73,524	155,995	עד שנה
112,119	162,597	51,410	307,802	633,928	5-1
253,571	403,271	119,888	737,356	1,514,086	15-5
199,290	317,374	91,500	499,775	1,107,939	25-15
153,273	330,123	75,577	501,270	1,060,243	35-25
120,179	284,105	62,433	510,237	976,954	45-35
121,891	314,899	55,899	392,134	884,823	55-45
88,669	240,237	51,386	302,178	682,470	65-55
70,893	178,510	43,427	313,163	605,993	75-65
36,780	94,813	22,253	190,011	343,857	85-75
11,901	31,563	8,703	86,012	138,179	+85
גברים					
599,712	1,171,173	299,575	1,922,790	3,993,250	סך הכל
14,697	20,839	6,828	37,564	79,928	עד שנה
57,714	83,467	26,345	158,416	325,942	5-1
130,117	206,239	61,713	378,086	776,155	15-5
100,114	156,489	46,371	249,823	552,797	25-15
78,509	163,785	39,809	248,957	531,060	35-25
59,734	138,604	32,143	252,765	483,246	45-35
60,387	147,792	27,306	197,786	433,271	55-45
43,840	116,518	25,365	142,307	328,030	65-55
33,270	82,815	20,696	143,226	280,007	75-65
16,647	42,100	9,815	82,187	150,749	85-75
4,683	12,525	3,184	31,673	52,065	+85
נשים					
597,507	1,226,744	296,294	1,990,672	4,111,217	סך הכל
13,956	19,586	6,565	35,960	76,067	עד שנה
54,405	79,130	25,065	149,386	307,986	5-1
123,454	197,032	58,175	359,270	737,931	15-5
99,176	160,885	45,129	249,952	555,142	25-15
74,764	166,338	35,768	252,313	529,183	35-25
60,445	145,501	30,290	257,472	493,708	45-35
61,504	167,107	28,593	194,348	451,552	55-45
44,829	123,719	26,021	159,871	354,440	65-55
37,623	95,695	22,731	169,937	325,986	75-65
20,133	52,713	12,438	107,824	193,108	85-75
7,218	19,038	5,519	54,339	86,114	+85

* ראו פרק הגדרות.

לוח 38: מספר המבוטחים המשוקלל לפי קופת חולים ולפי מועד החישוב, 2023

מאחדת	מכבי	לאומית	כללית	סך הכל	מועד החישוב
מספרים מוחלטים					
1,246,426	2,754,546	741,101	5,285,710	10,027,783	1.1.2023
1,250,719	2,766,055	743,111	5,293,930	10,053,815	1.2.2023
1,253,714	2,776,364	743,734	5,298,582	10,072,394	1.3.2023
1,256,211	2,783,267	745,145	5,303,110	10,087,733	1.4.2023
1,258,879	2,793,134	746,499	5,315,983	10,114,496	1.5.2023
1,261,977	2,801,044	748,295	5,321,883	10,133,199	1.6.2023
1,263,425	2,805,767	748,391	5,326,673	10,144,255	1.7.2023
1,267,658	2,813,494	749,919	5,334,455	10,165,526	1.8.2023
1,269,909	2,822,205	750,752	5,340,788	10,183,654	1.9.2023
1,272,234	2,825,535	751,464	5,342,565	10,191,798	1.10.2023
1,275,387	2,834,735	752,020	5,347,548	10,209,691	1.11.2023
1,277,665	2,838,771	752,827	5,351,232	10,220,494	1.12.2023
אחוזים					
12.43	27.47	7.39	52.71	100.00	1.1.2023
12.44	27.51	7.39	52.66	100.00	1.2.2023
12.45	27.56	7.38	52.60	100.00	1.3.2023
12.45	27.59	7.39	52.57	100.00	1.4.2023
12.45	27.62	7.38	52.56	100.00	1.5.2023
12.45	27.64	7.38	52.52	100.00	1.6.2023
12.45	27.66	7.38	52.51	100.00	1.7.2023
12.47	27.68	7.38	52.48	100.00	1.8.2023
12.47	27.71	7.37	52.44	100.00	1.9.2023
12.48	27.72	7.37	52.42	100.00	1.10.2023
12.49	27.77	7.37	52.38	100.00	1.11.2023
12.50	27.78	7.37	52.36	100.00	1.12.2023

נספחים

נספח 1 - תיקונים בחוק ביטוח בריאות ממלכתי בשנים 2015-2023

2015

מס' תיקון	סעיף החוק	התקבל בכנסת ביום	תחולה
56	סעיף 8 - פטור מתשלום השתתפות עצמית בעבור שירותים הניתנים בשל פגיעה בעבודה.	30 בנובמבר 2015	1 בינואר 2016

2016

מס' תיקון	סעיף החוק	התקבל בכנסת ביום	תחולה
57	סעיף 40ב - מסירת מידע מרשויות המדינה	18 ביולי 2016	27 ביולי 2016
58	סעיף 17 - אופן חלוקת התקבולים	5 באוגוסט 2016	11 באוגוסט 2016
59	סעיף 8(א2)(4) - שינויים בשירותי הבריאות ותשלומים	29 בדצמבר 2016	1 בינואר 2017

2017

מס' תיקון	סעיף החוק	התקבל בכנסת ביום	תחולה
60	תוספת שלישית, סעיף 3(1)(2) מוגבלות שכלית	6 בינואר 2017	10 בינואר 2017
61	סעיף 8 (א1)(2)(ג) וסעיף 14 קצבת אזרח ותיק	13 בפברואר 2017	17 בפברואר 2017
62	סעיף 29(ב)(2) וסעיף 29א שליטה בתאגיד	4 בדצמבר 2017	7 בדצמבר 2017

2018

מס' תיקון	סעיף החוק	התקבל בכנסת ביום	תחולה
63	תוספת סעיף 21ד ניפוק תכשיר מרשם שניתן במרשם אלקטרוני	6 בנובמבר 2018	11 בפברואר 2019

2019 - אין תיקוני חקיקה

2020 - אין תיקוני חקיקה

2021

תחולה	התקבל בכנסת ביום	סעיף החוק	מס' תיקון
1 בינואר 2022	4 בנובמבר 2021	תוספת סעיף 8(ז') הגדרת אזרח ותיק	64

2022 - אין תיקוני חקיקה**2023**

תחולה	התקבל בכנסת ביום	סעיף החוק	מס' תיקון
9 בפברואר 2023	7 בפברואר 2023	לאורך כל נוסח החוק החלפת המונח ועדת העבודה והרווחה להיות ועדת הבריאות	65
1 באוקטובר 2023	24 במאי 2023	תוספת סעיף 9 תמיכה במערכת הבריאות תוספת סעיף 10 (ב1)(ו) מקורות מימון	66
2 באוגוסט 2023	30 ביולי 2023	תוספת שניה חלק ראשון פרט 28 וחלק שני פרט 3 החזרי הוצאות אמבולנס וניידת טיפול נמרץ	67
7 באוגוסט 2023	30 ביולי 2023	יצירת סעיף 13ג גביית השתתפות עצמית סעיף 21ב שירותים במקצועות הבריאות	68

נספח 2 - הרשויות המקומיות שבפריפריה לצורך חישוב מספר המבוטחים המשוקלל

אשכול פריפריאליות	שם רשות מקומית	סמל רשות מקומית
4	יבנאל	46
4	בויעיינה-נוג'ידאת	482
4	אשכול	10038
4	שגב-שלום	1286
4	בקעת בית שאן	10007
4	מיתר	1268
4	עיילבון	530
4	חורה	1303
4	בית שאן	9200
4	דייר חנא	492
4	מגילות ים המלח	10074
4	ירכא	502
4	נחף	522
4	כפר כמא	508
4	שעב	538
4	עראבה	531
4	לקיה	1060
4	כרמיאל	1139
4	נהריה	9100
4	ג'ולס	485
4	שגור	516
4	תל שבע	1054
4	הגליל התחתון	10003
4	מטה אשר	10004
4	אבו סנאן	473
4	אופקים	31
4	כפר יאסיף	507
4	טורעאן	498
4	קריית ארבע	3611
4	ערבות הירדן	10075
4	אל-בטוף	10065
4	סח'נין	7500
4	עומר	666
4	ג'דיידה-מכר	1292
4	מזרעה	517
4	כפר תבור	47
4	שבלי - אום אל-גנם	913
4	מרחבים	10042
4	כאוכב אבו אל-היג'א	505
4	הגלבוע	10008
4	משגב	10056
4	להבים	1271
4	כאבול	504
4	דבוריה	489
4	טמרה	8900
4	כפר מנדא	510
4	עכו	7600

אשכול פריפריאליות	שם רשות מקומית	סמל רשות מקומית
1	אילת	2600
1	חבל אילות	10053
2	הערבה התיכונה	10054
2	מג'דל שמש	4201
2	עין קנייא	4502
2	מסעדה	4203
2	בוקעאתא	4001
2	מצפה רמון	99
2	ע'ג'ר	4501
2	מטולה	43
3	קריית שמונה	2800
3	תמר	10051
3	הגליל העליון	10001
3	קצרין	4100
3	מבואות החרמון	10055
3	גולן	10071
3	יסוד המעלה	29
3	טובא-זנגריה	962
3	צפת	8000
3	חצור הגלילית	2034
3	ג'ש (גוש חלב)	487
3	פסוטה	535
3	ראש פינה	26
3	ירוחם	831
3	רמת נגב	10048
3	מעלה יוסף	10052
3	דימונה	2200
3	מרום הגליל	10002
3	חורפיש	496
3	ערד	2560
4	ערערה-בנגב	1192
4	מנחמיה	48
4	בית ג'ן	480
4	פקיעין (בוקייעה)	536
4	כסיפה	1059
4	שלומי	812
4	מגדל	65
4	מעיליא	518
4	כסרא-סמיע	1296
4	מעלות-תרשיחא	1063
4	כפר ורדים	1263
4	עמק הירדן	10006
4	סאג'ור	525
4	יאנוח-ג'ת	1295
4	הר חברון	10078
4	טבריה	6700
4	ראמה	543
4	מגאר	481

מקור: הלשכה המרכזית לסטטיסטיקה, "מדד פריפריאליות של רשויות מקומיות 2004", אוגוסט 2008.