



קרנות
הביטוח הלאומי
פורצות דרך חברתית

קול קורא

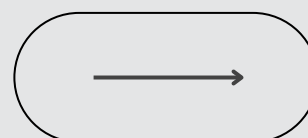
לפיתוח מענים ייחודיים

עבור הורים למתבגרים בגילאי 12-18

והורים לצעירים בגילאי 18-26

03/02/2025

ה' בשבט התשפ"ה





01

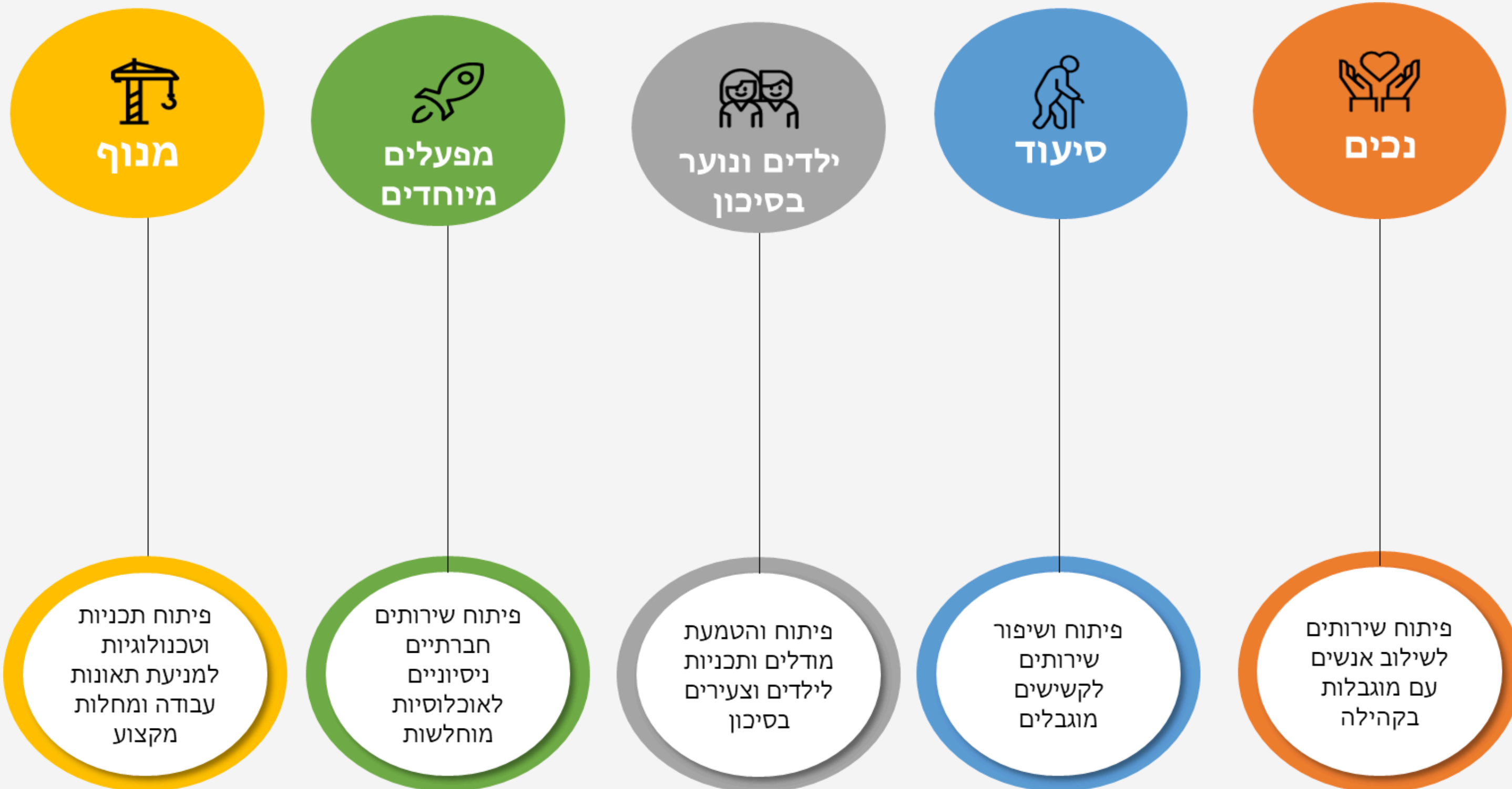
קרנות הביטוח הלאומי

**אפיקי פעולה:
פיתוח תוכניות ומיזמים חדשים
לצד פיתוח ובינוי תשתיות**



קרנות הביטוח הלאומי הינן קרנות לאומיות המובילות ומפתחות שירותים והשקעות חברתיות בישראל. הקרנות פועלות לצמצום פערים חברתיים וקידום איכות החיים של אוכלוסיות בסיכון. יחד עם שותפים אנחנו מחוללים ומאפשרים שינוי חברתי בישראל.

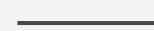
5 קרנות הביטוח הלאומי



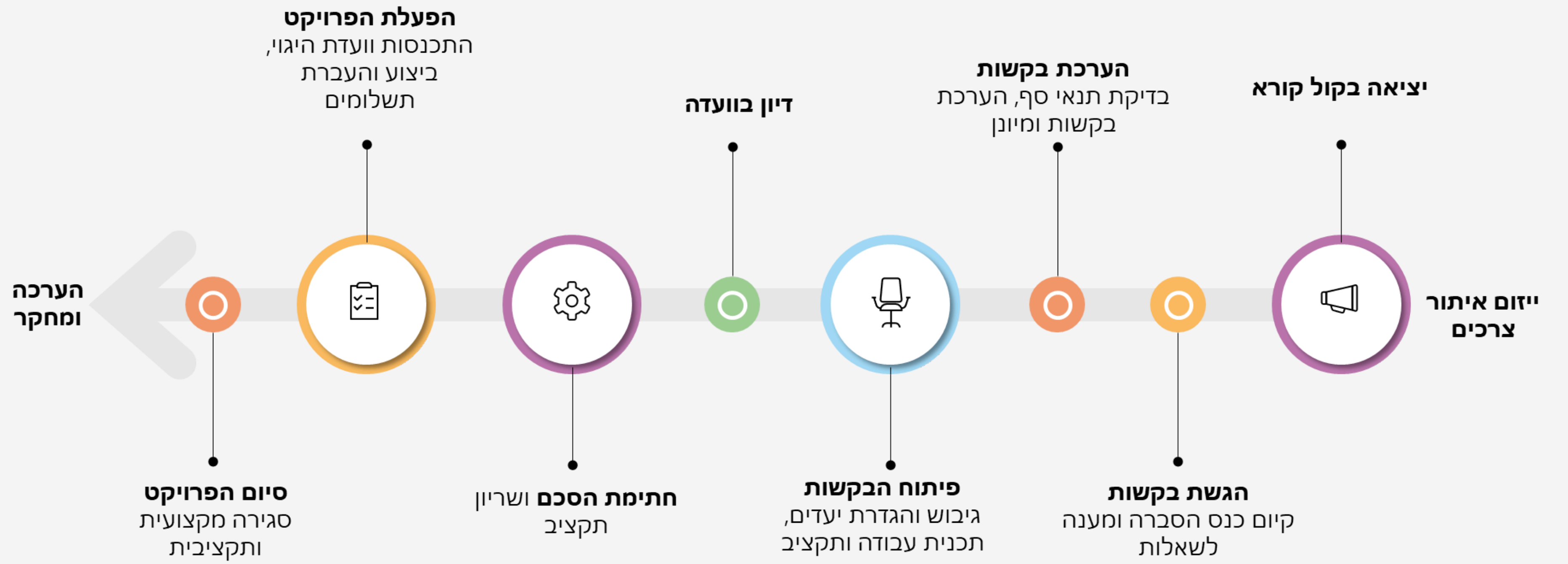


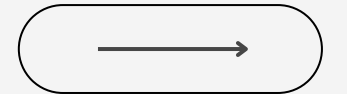
קֶרֶן לילדים ונוער בסיכון

הקרן לילדים ונוער בסיכון פועלת לקידום הטיפול בילדים, בני נוער וצעירים, הנמצאים במצבי סיכון, בין היתר בשל הזנחה, התעללות, אלימות, פגיעה מינית, לרבות ילדים ובני נוער שעברו על החוק, משתמשים בסמים או חשופים לתנאי חיים מסכנים. פעילותה של הקרן נועדה לפתח ולהטמיע מודלים ותכניות מערכתיות, שמטרתם לצמצם מצבי סיכון, למנוע הידרדרות לעוני ולנזקקות, לקדם ניידות חברתית ולשלב במערכות החינוך, הרווחה והתעסוקה את אלה הנתונים בסיכון.



תהליך הגשת קול קורא





מטרת הקול קורא

- פיתוח מענים חדשניים עבור הורים לנוער בגילאי 12-18 והורים לצעירים בגילאי 18-26, שהינם רווקים וללא ילדים.
- המענים יתמקדו בצרכים הייחודיים של ההורים לגילאים אלו, אשר ילדיהם החשופים לאירועי משבר או אירועים טראומטיים ו/או קבוצות מיעוטים.
- המענים מיועדים לחזק את היכולות ההוריות, להפחית לחץ ותחושת חוסר אונים בקרב הורים, לקדם רווחה נפשית במשפחה, לסייע בהתמודדות עם אתגרי ההתבגרות בעידן הדיגיטלי ובסביבות משתנות.

אוכלוסיית יעד

הורים לבני נוער בגילאי 12-18 ו/או הורים לצעירים בגילאי 18-26, רווקים, ללא ילדים, אשר לילדיהם (בני נוער/צעירים) אחד או יותר מהמאפיינים הבאים:

התנהגות בשולי החוק, התנהגות מסכנת חיים והזנחה עצמית

05

קושי תפקודי בביצוע משימות החיים והשתלבות במסגרות כגון תעסוקה/ לימודים

01

דימוי עצמי נמוך בהשוואה לקבוצת השווים

06

קשרים חברתיים מועטים, בדידות חברתית, לחץ חברתי ועוד

02

חשיפה לאירוע טראומתי בעל השפעה על הנער/ צעיר והמשפחה

07

קונפליקטים מתמשכים במערכות יחסים עם ההורים

03

החמרה של התנהגויות סיכון בעקבות המלחמה בקרב הנער/ הצעיר

08

משבר רגשי מתמשך כדוגמת: מצב רוח ירוד, דכדוך, קושי ויסות רגשי

04

המענים אינם מיועדים להורים לבני נוער או צעירים בקצה הרצף הסיכוני ו/או בעלי צרכים מיוחדים ו/או המתמודדים עם מחלת נפש פעילה.

עקרונות מנחים לפיתוח מענים



- התאמה לאתגרים התפתחותיים של תקופת הנערות והבגרות הצעירה
- מענים מותאמים להורים לנוער ו/או צעירים על רצף מצבי הסיכון
- עבודה משותפת הורה - ילד
- מענים נגישים, גמישים ומותאמים להורים, לבני הנוער והצעירים החיים בעידן רווי שינויים
- עבודה בקהילות ויצירת רשת תמיכה
- מותאמים תרבותית להורים מחברות שונות בחברה הישראלית ובפריסה אזורית או ארצית
- אבחון צרכים, הפניה ותיווך לשירותים מותאמים

משאבי פיתוח

פיתוח תכניות הוא ליבת העשייה שלנו. אנו יחד עם השותפים שלנו בכל תכנית פועלים ללמוד, לשפר, לעדכן ולטייב כל תכנית ומודל עבודה שאנו מפעילים כדי להגיע בתום תקופת ההפעלה לתוצר איכותי ורלוונטי ככל הניתן.

במהלך תקופה זו מפותח מודל העבודה על חלקיו השונים, במטרה כי בתום תקופת הפיתוח ניצור מודל עבודה בר קיימא המבוסס על למידה מתוך העשייה.

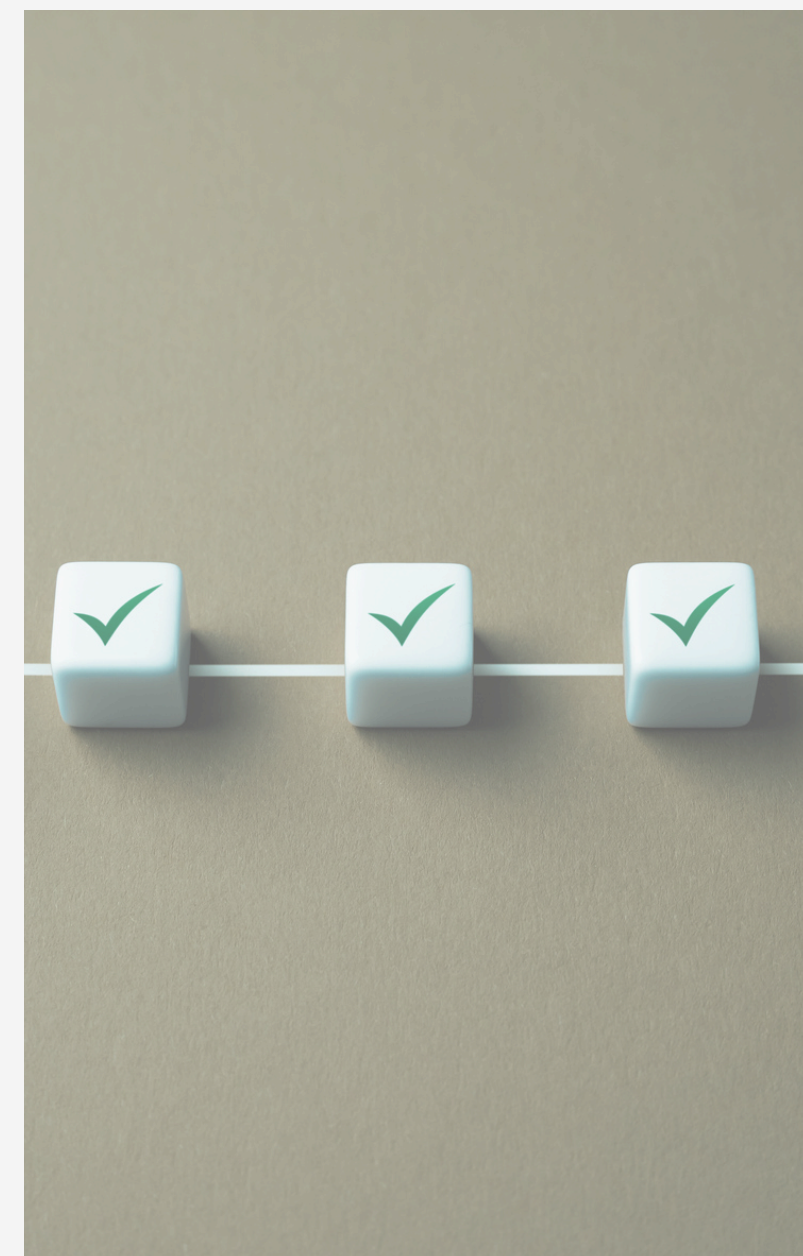
משאבים כלכליים

1. השתתפות במימון התכנית תהיה עד 4,000,000 ש"ח מתוך תקציב שיוגש לתקופה של עד 36 חודשים.
2. שיעור הסיוע יהיה עד 80% מהתקציב הכולל של הפרויקט ולא יותר מ- 4,000,000 ש"ח (הנמוך מביניהם)

התוכניות יפותחו בשותפות ובליווי מקצועי של תוכנית יתד ואגף קהילה במשרד הרווחה

תנאי סף

1. ארגון ללא מטרות רווח המאוגד כחוק ובעל אישור ניהול תקין בתוקף, כגון עמותה, חברה לתועלת הציבור (ובלבד שאינו משרד ממשלתי /רשות מקומית/ אשכול רשויות).
2. מגיש הבקשה מתחייב לשאת בעלויות מימון תקציב התכנית בגובה של לפחות 20% מהעלות הכוללת.
3. הארגון המגיש אינו מקבל מימון ממשרד ממשלתי עבור הבקשה המוצעת.
4. הארגון המגיש הינו בעל מחזור פעילות שנתי של לפחות 4 מיליון ש"ח בשנת 2023.
5. הוגש טופס בקשה מלא, כולל מילוי כל הסעיפים הנדרשים ובצירוף כל המסמכים הרלוונטיים.
6. אוכלוסיית היעד ומטרות הפרויקט כפי שמתוארים בטופס הבקשה עונים על דרישות הקול הקורא.



מדדי איכות

10

30%

הצורך בתכנית והערך המוסף, לרבות: הגדרה מדויקת וברורה של הצורך, שימוש בכלים דיגיטליים, כלים יצירתיים וחדשנים, שימוש במענים ובכלים קבוצתיים, שימוש בפרקטיקות מותאמות לאוכלוסייה

20%

היתכנות למימוש הפרויקט, לרבות: החסמים במימוש הפרויקט ידועים, תכנית עבודה וכוח אדם מתאימים לפעילות ותקציבית

40%

איכות הגוף המפעיל, לרבות: ניסיון קודם ומומחיות בתחום. הימצאותן של תשתיות מקצועיות, אנושיות, ארגוניות, פיננסיות ופיזיות להפעלת התכנית הארגון מכוון להשגת תוצאות ולמידה וקיימות בו תכנית מדידה והערכה מבוססות.

העדפות

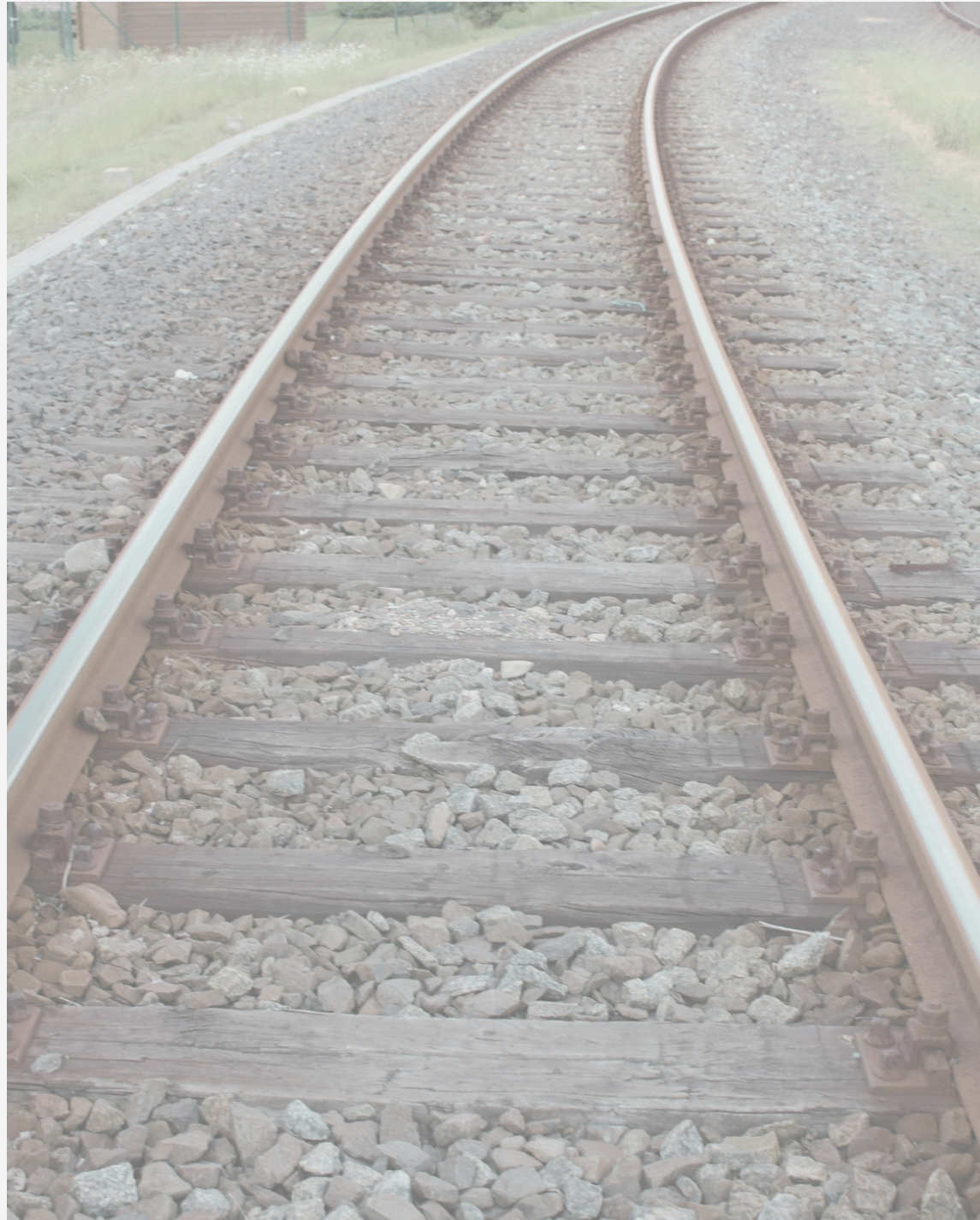
5%

התאמה לאוכלוסיות ייחודיות, כגון אוכלוסייה ערבית, חרדית, עולים וכדומה

5%

ארגון שלא קיבל סיוע מקרנות הביטוח הלאומי בחמש השנים האחרונות או שקיבל סיוע נמוך מ- 1,000,000 ש"ח





03/02/2025

CONTACT US

06/02/25

שאלות - אפשר לשלוח עד לתאריך

13/02/25

מועד פרסום תשובות

13:00 עד השעה 20/02/25

מועד סיום הגשת בקשות

advap@nioi.gov.il

מייל לשאלות

fundss@nioi.gov.il

תמיכה במערכת מפתח

תהליך הגשת קול קורא

